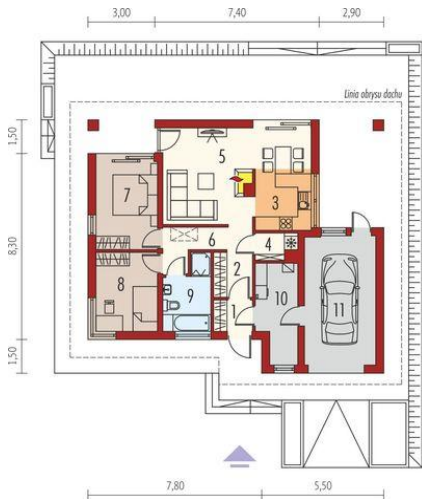
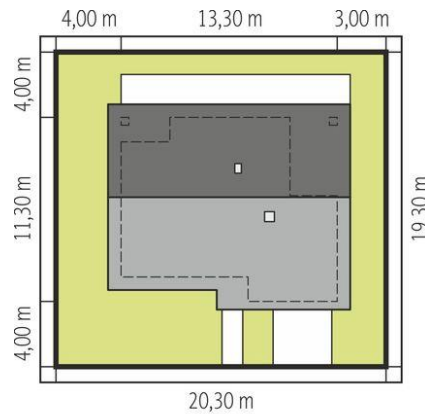




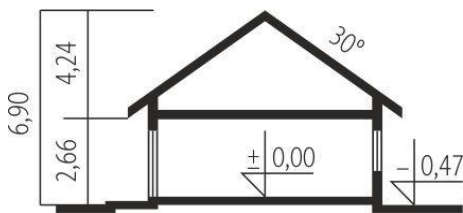
Projekt **AC Tori III G1 ECONOMIC (wersja A) CE (DOM AF2-42)**



1. Pomieszczenie - 2.36m²
2. Pomieszczenie - 6.28m²
3. Pomieszczenie - 6.48m²
4. Pomieszczenie - 1.77m²
5. Pomieszczenie - 22.19m²
6. Pomieszczenie - 2.32m²
7. Pomieszczenie - 11.04m²
8. Pomieszczenie - 9.90m²
9. Pomieszczenie - 6.06m²
10. Pomieszczenie - 7.55m²
11. Pomieszczenie - 18.17m²



Schemat uwzględnia minimalne odległości od budynku do granicy działki.
Szczegóły w zakładce: Jak czytać projekt?



Informacje

Liczba pokoi:	2	Typ zabudowy:	parterowy
Pow. dachu:	206,09 m²	Pow. zabudowy:	138,84 m²
Szerokość budynku:	13,30 m	Pow. użytkowa:	68,40 m²
Długość budynku:	11,30 m	Kubatura:	308,31 m³
		Kąt nachylenia dachu:	30,00°
		Min. szerokość działki:	20,30 m
		Min. długość działki:	19,30 m
		Wysokość budynku:	6,90 m

Cena projektu na dzień 10.03.2021: **3 400,00 zł**



Pokaż projekt w internecie

AC Tori III G1 ECONOMIC (wersja A) CE - Kolekcja ECONOMIC - domy ładne i tanie w budowie. Kolekcja ECONOMIC została zaprojektowana z troską o ekonomiczny charakter budowy.