



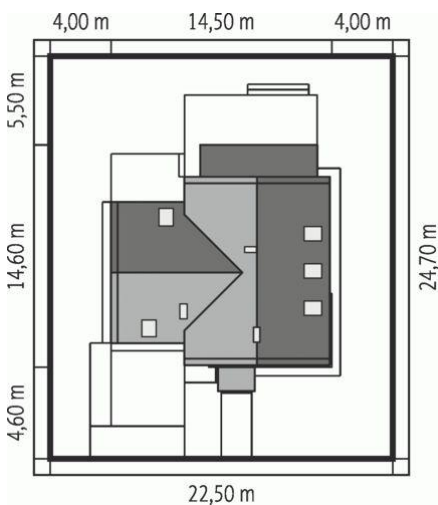
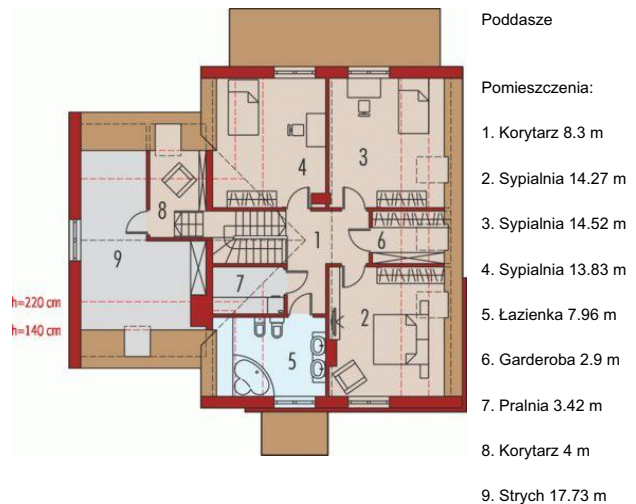
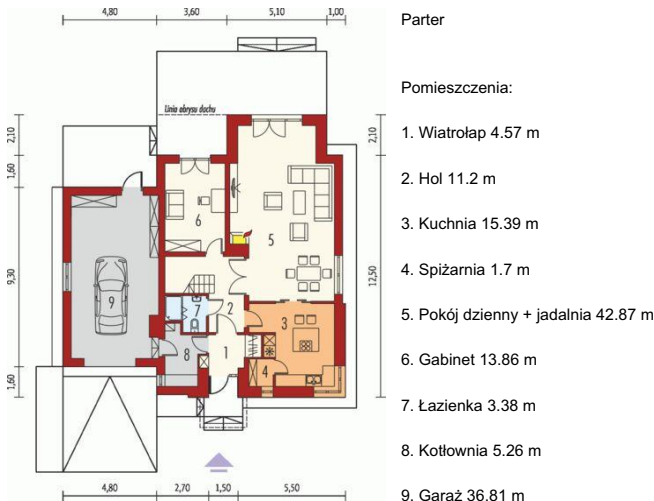
Projekt **AC Tymoteusz G1 CE (DOM AF2-65)**



Parter



Poddasze



Informacje

Pow. dachu:	202,60 m²	Typ zabudowy:	z poddaszem
Szerokość budynku:	14,50 m	Pow. użytkowa:	162,17 m²
Długość budynku:	14,60 m	Kubatura:	698,49 m³
		Kąt nachylenia dachu:	44,00°
		Min. szerokość działki:	22,50 m
		Min. długość działki:	24,70 m
		Wysokość budynku:	8,93 m
		Liczba pokoi:	5

Cena projektu na dzień 10.03.2021: **2 900,00 zł**



Pokaż projekt w internecie

AC Tymoteusz G1 CE - Dom parterowy z poddaszem użytkowym, z garażem jedno stanowiskowym, niepodpiwniczony, przeznaczony dla 4-6 osobowej rodziny. Na parterze zaplanowano strefę dzienną: wygodną kuchnię z centralnie usytuowaną wyspą, spiżarnię, salon z kominkiem oraz jadalnię.