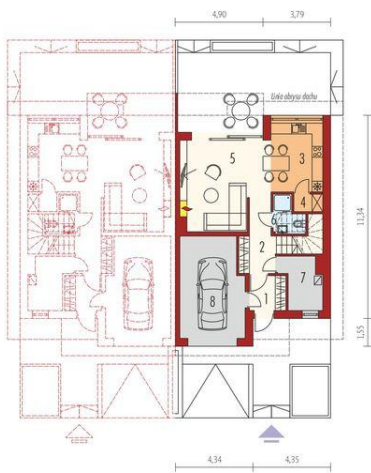
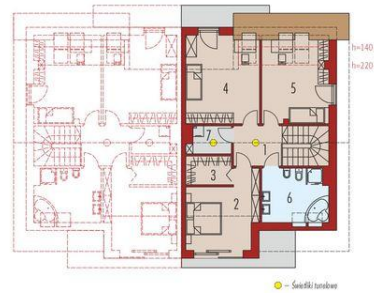




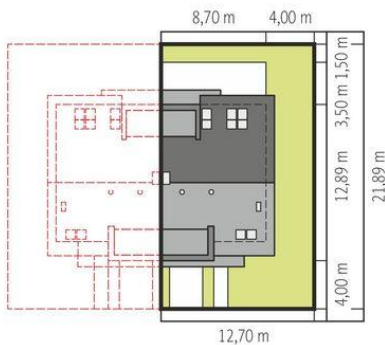
Projekt **AC Wiktor G1 (bliźniak) CE (DOM AF10-45)**



1. Pomieszczenie - 3.90m²
2. Pomieszczenie - 10.33m²
3. Pomieszczenie - 11.06m²
4. Pomieszczenie - 1.53m²
5. Pomieszczenie - 23.00m²
6. Pomieszczenie - 3.09m²
7. Pomieszczenie - 5.93m²
8. Pomieszczenie - 19.61m²



1. Pomieszczenie - 6.01m²
2. Pomieszczenie - 15.22m²
3. Pomieszczenie - 4.00m²
4. Pomieszczenie - 18.51m²
5. Pomieszczenie - 13.80m²
6. Pomieszczenie - 10.70m²
7. Pomieszczenie - 3.50m²



Schemat uwzględnia minimalne odległości od budynku do granicy działki.
Szczegóły w zakładce: Jak czytać projekt?

Szerokość budynku: **8,69 m**
Długość budynku: **12,89 m**

Informacje
Pow. zabudowy: **105,73 m²**
Pow. użytkowa: **124,65 m²**
Kubatura: **448,52 m³**
Kąt nachylenia dachu: **38,00°**
Min. szerokość działki: **12,70 m**
Min. długość działki: **21,89 m**
Liczba pokoi: **3**
Pow. dachu: **129,00 m²**

Cena projektu na dzień 11.03.2021: **7 500,00 zł**



Pokaż projekt w internecie

AC Wiktor G1 (bliźniak) CE - Powierzchnie i pozostałe dane liczbowe podano dla pojedynczego domu (połowa bliźniaka). Koszty budowy dotyczą pojedynczego domu (połowa bliźniaka). Cena dokumentacji technicznej obejmuje obydwa domy.