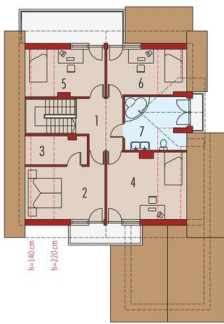




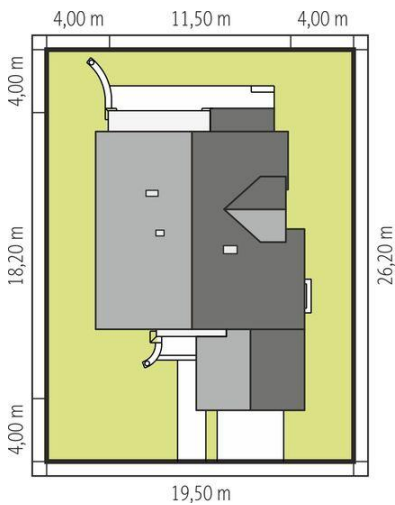
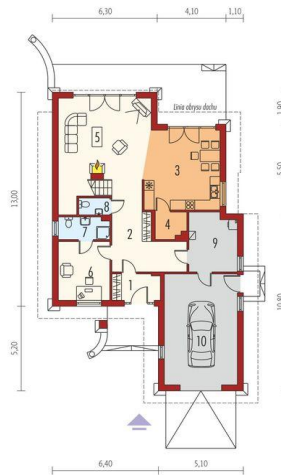
Projekt **AC Wioletta G1 CE (DOM AE9-03)**



1. Pomieszczenie - 6.64m<sup>2</sup>
2. Pomieszczenie - 13.64m<sup>2</sup>
3. Pomieszczenie - 4.72m<sup>2</sup>
4. Pomieszczenie - 16.46m<sup>2</sup>
5. Pomieszczenie - 11.20m<sup>2</sup>
6. Pomieszczenie - 10.92m<sup>2</sup>
7. Pomieszczenie - 9.94m<sup>2</sup>



1. Pomieszczenie - 4.69m<sup>2</sup>
2. Pomieszczenie - 20.11m<sup>2</sup>
3. Pomieszczenie - 20.91m<sup>2</sup>
4. Pomieszczenie - 2.57m<sup>2</sup>
5. Pomieszczenie - 27.67m<sup>2</sup>
6. Pomieszczenie - 1.63m<sup>2</sup>
7. Pomieszczenie - 10.97m<sup>2</sup>
8. Pomieszczenie - 3.97m<sup>2</sup>
9. Pomieszczenie - 9.81m<sup>2</sup>
10. Pomieszczenie - 29.34m<sup>2</sup>



**Informacje**

Liczba pokoi:	<b>5</b>	Typ zabudowy:	<b>z poddaszem</b>
Pow. dachu:	<b>271,88 m<sup>2</sup></b>	Pow. zabudowy:	<b>165,33 m<sup>2</sup></b>
Szerokość budynku:	<b>11,50 m</b>	Pow. użytkowa:	<b>175,75 m<sup>2</sup></b>
Długość budynku:	<b>18,20 m</b>	Kubatura:	<b>638,31 m<sup>3</sup></b>
		Kąt nachylenia dachu:	<b>42,00°</b>
		Min. szerokość działki:	<b>19,50 m</b>
		Min. długość działki:	<b>26,20 m</b>
		Wysokość budynku:	<b>9,40 m</b>

Cena projektu na dzień 07.04.2022: **3 800,00 zł**



**Pokaż projekt w internecie**