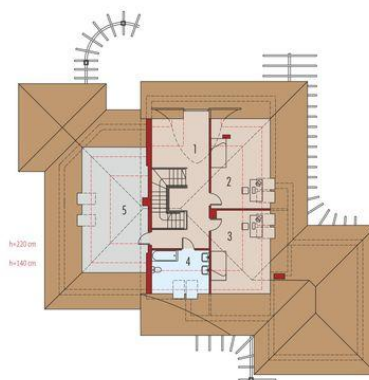




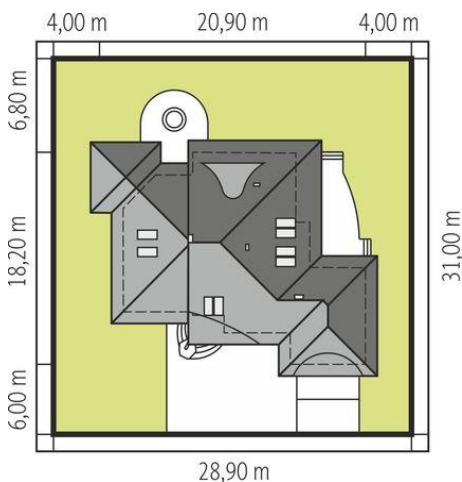
Projekt **AC Zbigniew G2 CE (DOM AE1-28)**



1. Pomieszczenie - 10.74m²
2. Pomieszczenie - 14.54m²
3. Pomieszczenie - 16.11m²
4. Pomieszczenie - 2.85m²
5. Pomieszczenie - 41.94m²
6. Pomieszczenie - 11.33m²
7. Pomieszczenie - 2.87m²
8. Pomieszczenie - 8.04m²
9. Pomieszczenie - 12.47m²
10. Pomieszczenie - 6.61m²
11. Pomieszczenie - 16.36m²
12. Pomieszczenie - 2.96m²
13. Pomieszczenie - 17.99m²
14. Pomieszczenie - 8.15m²
15. Pomieszczenie - 31.21m²



1. Pomieszczenie - 24.35m²
2. Pomieszczenie - 14.91m²
3. Pomieszczenie - 14.75m²
4. Pomieszczenie - 8.72m²
5. Pomieszczenie - 50.60m²



Informacje

Liczba pokoi:	2	Typ zabudowy:	z poddaszem
Pow. dachu:	455,00 m²	Pow. zabudowy:	311,22 m²
Szerokość budynku:	20,90 m	Pow. użytkowa:	201,40 m²
Długość budynku:	18,20 m	Kubatura:	935,54 m³
		Kąt nachylenia dachu:	33,00°
		Min. szerokość działki:	28,90 m
		Min. długość działki:	31,00 m
		Wysokość budynku:	8,98 m

Cena projektu na dzień 10.03.2021: **7 400,00 zł**



Pokaż projekt w internecie