



Projekt **ACX Mini 2 G1 PLUS CE (DOM UF1-03)**



Parter

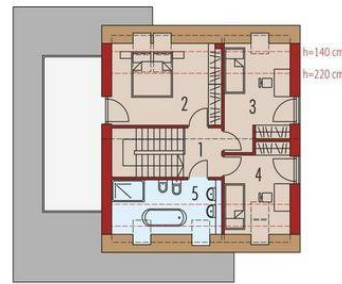


Poddasze



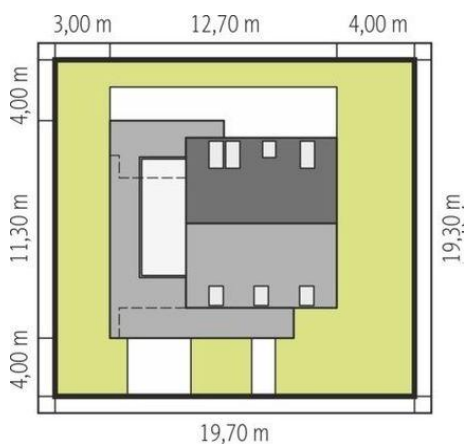
Powierzchnia parteru:

1. wiatrołap - 3,42m<sup>2</sup>
2. hol + schody - 11,95m<sup>2</sup>
3. kuchnia - 8,75m<sup>2</sup>
4. spiżarnia - 0,95m<sup>2</sup>
5. pokój dzienny - 31,35m<sup>2</sup>
6. toaleta - 1,60m<sup>2</sup>
7. kotłownia - 9,67m<sup>2</sup>
8. garaż - 22,74m<sup>2</sup>



Powierzchnia poddasza:

1. korytarz - 3,63m<sup>2</sup>
2. sypialnia - 13,24m<sup>2</sup>
3. sypialnia - 10,12m<sup>2</sup>
4. sypialnia 8,34m<sup>2</sup>
5. łazienka 7,42m<sup>2</sup>



**Informacje**

Szerokość budynku:	<b>12,70 m</b>	Typ zabudowy:	<b>z poddaszem</b>
Długość budynku:	<b>11,30 m</b>	Pow. zabudowy:	<b>127,06 m<sup>2</sup></b>
		Pow. użytkowa:	<b>100,77 m<sup>2</sup></b>
		Kubatura:	<b>468,94 m<sup>3</sup></b>
		Kąt nachylenia dachu:	<b>40,00°</b>
		Min. szerokość działki:	<b>19,70 m</b>
		Min. długość działki:	<b>19,30 m</b>
		Wysokość budynku:	<b>8,84 m</b>

Cena projektu na dzień 12.03.2021: **3 800,00 zł**



**Pokaż projekt w internecie**

ACX Mini 2 G1 PLUS CE - ACXMini 2 G1 PLUS CE to dom, który łączy nowoczesny szyk, funkcjonalność i energooszczędną formę. Niewielka przestrzeń zobowiązuje do perfekcyjnej organizacji funkcji przy jednoczesnej dbałości o komfort i przytulne wnętrza.