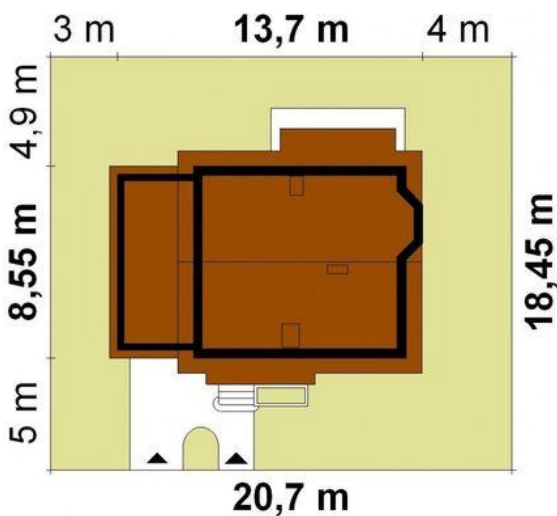
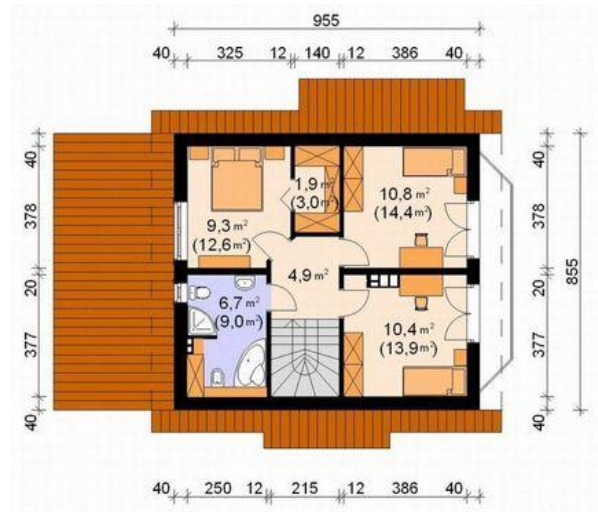
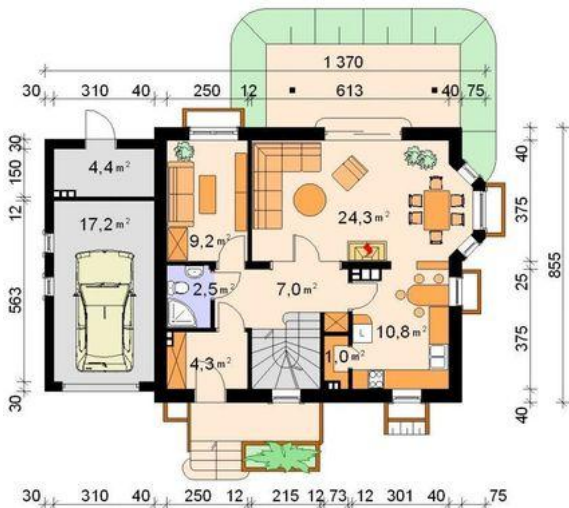




Projekt **AG Alabaster B CE (DOM AW1-12)**



Informacje

Liczba pokoi:	5	Typ zabudowy:	z poddaszem
Pow. dachu:	199,00 m²	Pow. zabudowy:	110,50 m²
		Pow. użytkowa:	103,10 m²
		Kubatura:	824,00 m³
		Kąt nachylenia dachu:	45,00°
		Min. szerokość działki:	16,55 m
		Min. długość działki:	20,70 m
		Wysokość budynku:	9,10 m

Cena projektu na dzień 22.04.2022: **2 590,00 zł**



Pokaż projekt w internecie

AG Alabaster B CE - Niewielki, prosty w budowie, wolnostojący dom z użytkowym poddaszem. Funkcja mieszkalna (pokój dzienny, gabinet, sypialnie itd.) wzbogacona została o kilka pomieszczeń gospodarczych, takich jak: spiżarnia, dwie garderoby, pralnia-kołownia (w piwnicy)..