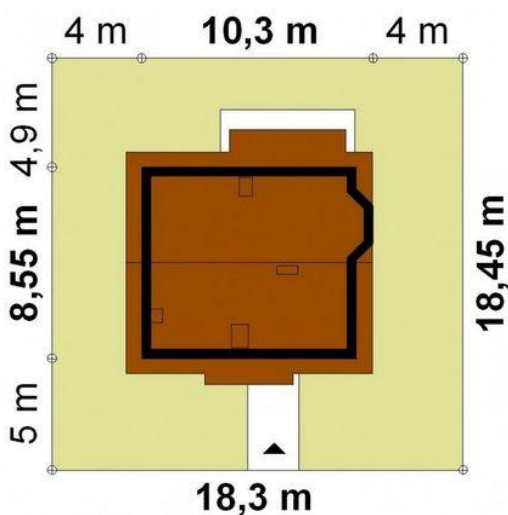
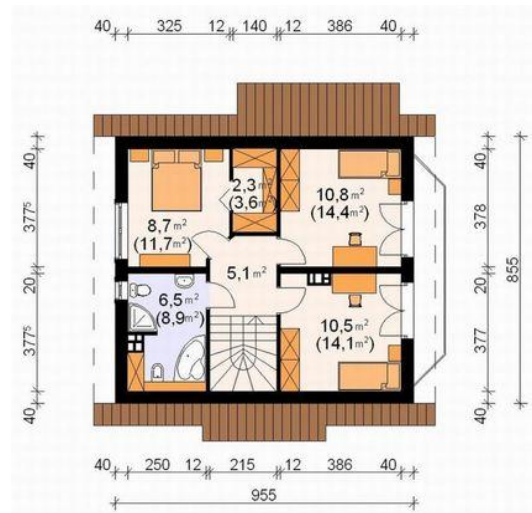
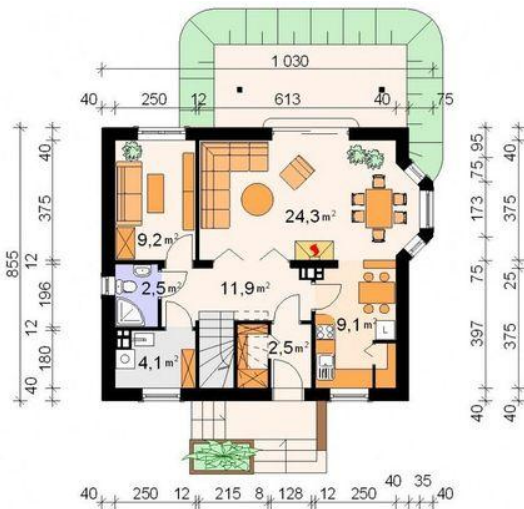




Projekt **AG Aloes A CE (DOM AW1-14)**



Informacje

Liczba pokoi:	5	Typ zabudowy:	z poddaszem
Pow. dachu:	164,00 m²	Pow. zabudowy:	83,00 m²
		Pow. użytkowa:	102,00 m²
		Kubatura:	547,00 m³
		Kąt nachylenia dachu:	45,00°
		Min. szerokość działki:	18,30 m
		Min. długość działki:	16,55 m
		Wysokość budynku:	8,00 m

Cena projektu na dzień 22.04.2022: **1 990,00 zł**



Pokaż projekt w internecie

AG Aloes A CE - Niewielki, prosty w budowie, wolnostojący dom z użytkowym poddaszem. Funkcja mieszkalna (pokój dzienny, gabinet, sypialnie itd.) wzbogacona została o kilka pomieszczeń gospodarczych, takich jak: spiżarnia, dwie garderoby, pralnia -kotłownia i pomieszczenie ogrodowe..