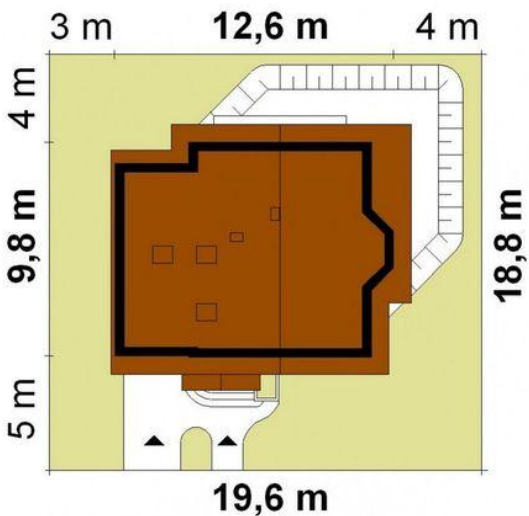
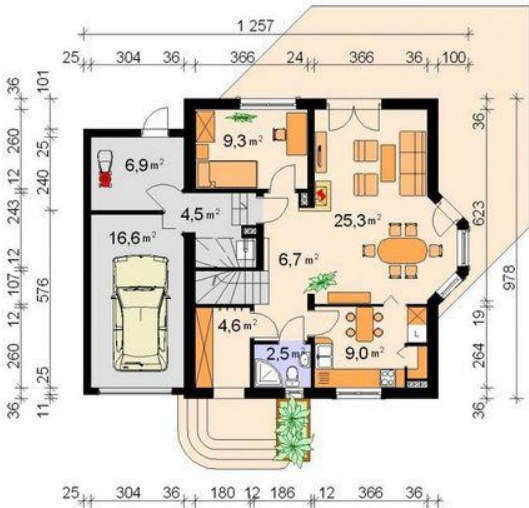




Projekt **AG Anyżek B CE (DOM AW1-15)**



**Informacje**

Liczba pokoi:	<b>5</b>	Typ zabudowy:	<b>z poddaszem</b>
Pow. dachu:	<b>195,00 m<sup>2</sup></b>	Pow. zabudowy:	<b>121,00 m<sup>2</sup></b>
		Pow. użytkowa:	<b>110,50 m<sup>2</sup></b>
		Kubatura:	<b>750,00 m<sup>3</sup></b>
		Kąt nachylenia dachu:	<b>39,00°</b>
		Min. szerokość działki:	<b>18,80 m</b>
		Min. długość działki:	<b>19,60 m</b>
		Wysokość budynku:	<b>8,80 m</b>

Cena projektu na dzień 22.04.2022: **2 290,00 zł**



**Pokaż projekt w internecie**

AG Anyżek B CE - Nieduży, wygodny dom dla 3-5 osobowej rodziny. Przestronne wnętrza parteru centralnie usytuowanym kominkiem otwiera się na częściowo zadaszony taras - letnią jadalnię. Utrzymanie porządku w domu ułatwiają pomieszczenia gospodarcze, spiżarnia i schowek za garażem.