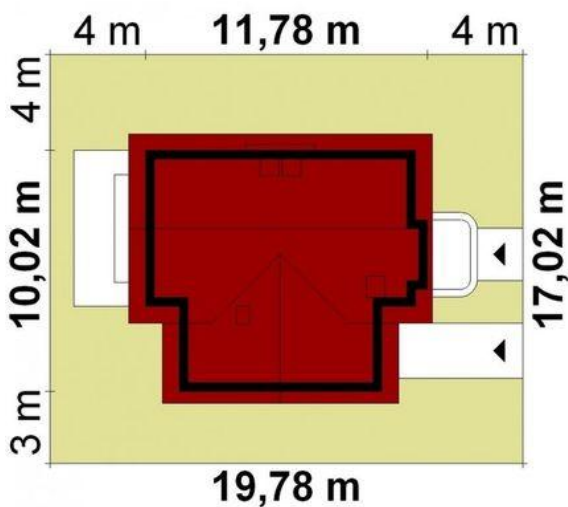
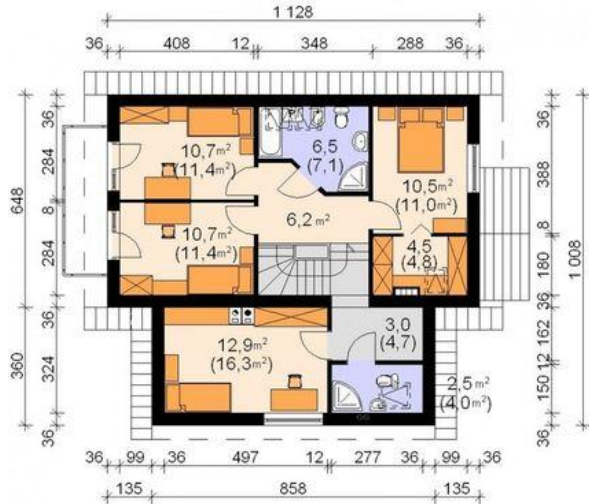
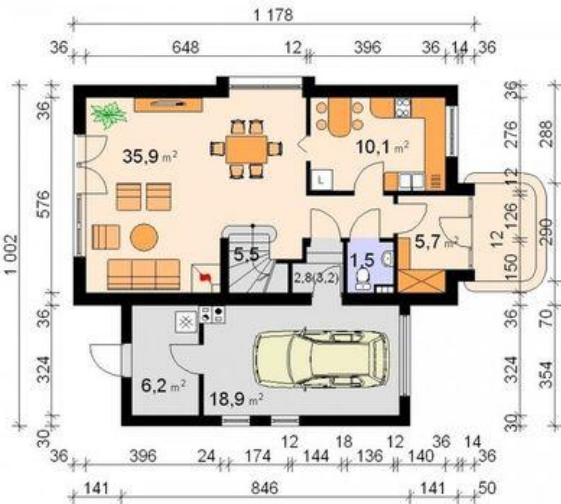




Projekt **AG Bazylia B CE (DOM AW1-08)**



Informacje

Liczba pokoi:	6	Typ zabudowy:	z poddaszem
Pow. dachu:	193,00 m²	Pow. zabudowy:	105,50 m²
		Pow. użytkowa:	123,00 m²
		Kubatura:	704,00 m³
		Kąt nachylenia dachu:	42,00°
		Min. szerokość działki:	17,02 m
		Min. długość działki:	19,78 m
		Wysokość budynku:	8,30 m

Cena projektu na dzień 22.04.2022: **2 590,00 zł**



Pokaż projekt w internecie

AG Bazylia B CE - Ekonomiczny w budowie dom z użytkowym poddaszem dla 4-6 osobowej rodziny. Na parterze znajduje się obszerny salon z kominkiem. Kuchnię można otworzyć na salon, tworząc jedną przestrzeń parteru. Powierzchnię użytkową poddasza powiększa wysoka na 175 cm ścianka kolankowa..