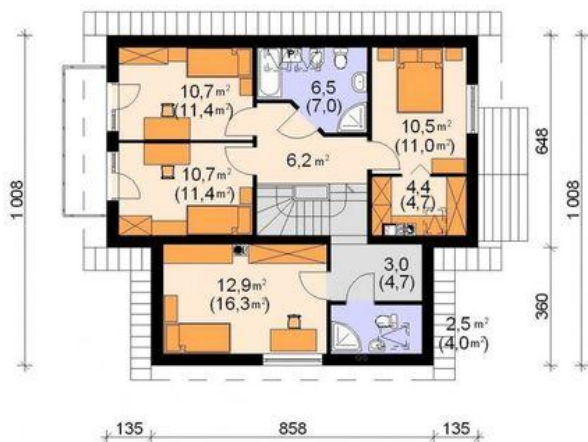
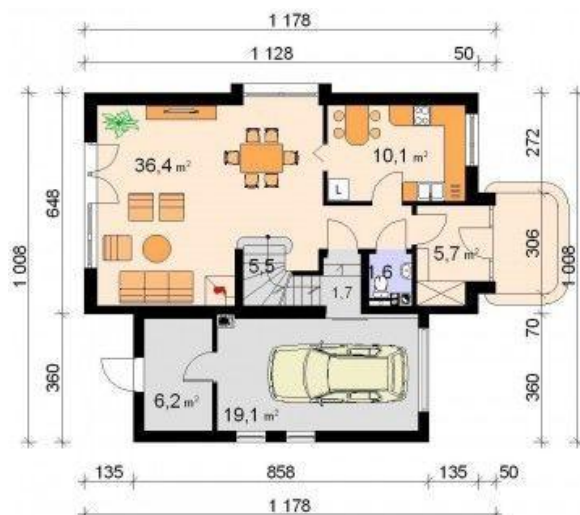
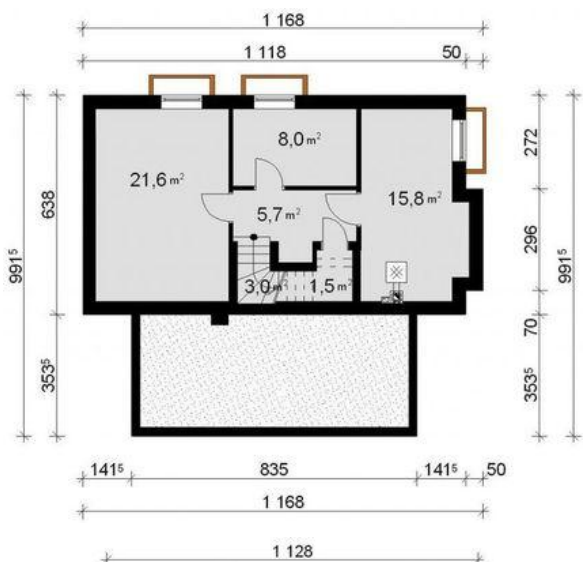




Projekt **AG Bazylia Bp CE (DOM AW1-01)**



**Informacje**

Typ zabudowy:	z poddaszem
Pow. zabudowy:	105,00 m <sup>2</sup>
Pow. użytkowa:	178,00 m <sup>2</sup>
Kubatura:	894,00 m <sup>3</sup>
Kąt nachylenia dachu:	42,00°
Min. szerokość działki:	19,78 m
Wysokość budynku:	8,00 m
Liczba pokoi:	6

Cena projektu na dzień 22.04.2022: **2 690,00 zł**



**Pokaż projekt w internecie**

AG Bazylia Bp CE - unkcjonalny dom dla 4-6 osobowej rodziny, prosty w budowie, wolnostojący z użytkowym poddaszem. Funkcja mieszkalna (pokój dzienny, gabinet, sypialnie itd.) wzbogacona została o kilka pomieszczeń gospodarczych. Dostępne wersje: Bp- z garażem 1 stanowiskowym oraz ich lustrzane odbicia.