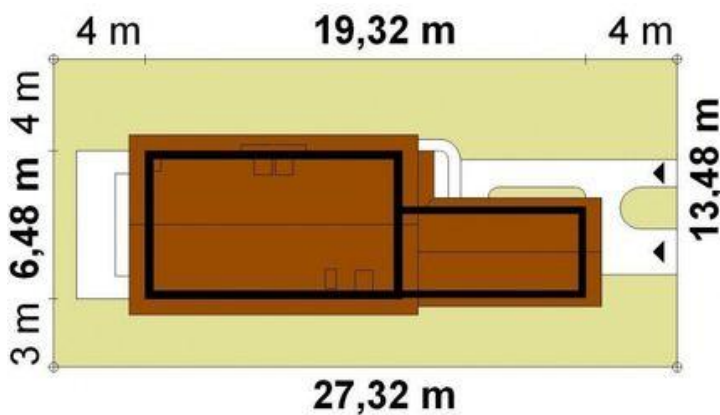
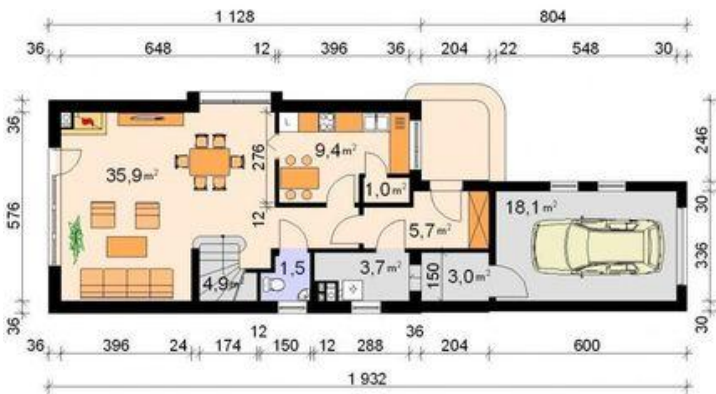




Projekt **AG Bazylia C CE (DOM AW1-11)**



Informacje

Liczba pokoi:	4	Typ zabudowy:	z poddaszem
		Pow. zabudowy:	105,50 m ²
		Pow. użytkowa:	104,10 m ²
		Kubatura:	644,00 m ³
		Kąt nachylenia dachu:	42,00°
		Min. szerokość działki:	13,48 m
		Min. długość działki:	27,32 m
		Wysokość budynku:	8,20 m

Cena projektu na dzień 22.04.2022: **2 390,00 zł**

 **Pokaż projekt w internecie**

AG Bazylia C CE - Ekonomiczny w budowie domek z użytkowym poddaszem dla 4-osobowej rodziny. Doskonale nadaje się do zabudowy na wąskiej działce. Na parterze znajduje się obszerny salon z kominkiem. Kuchnię można otworzyć na salon, tworząc jedną przestrzeń parteru.