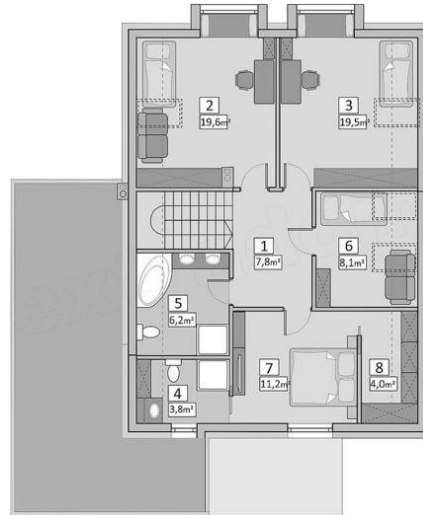
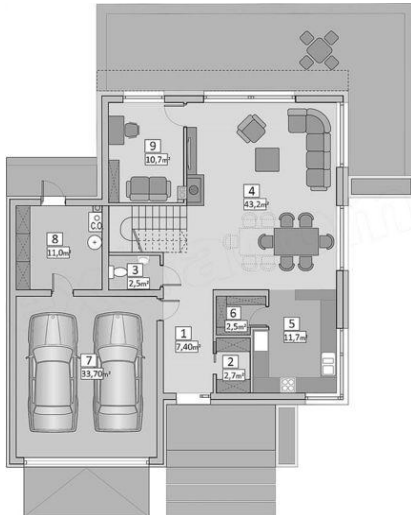




Projekt **AJR 09 CE (DOM JR1-16)**



**Informacje**

Typ zabudowy:	<b>z poddaszem</b>
Pow. zabudowy:	<b>166,80 m<sup>2</sup></b>
Pow. użytkowa:	<b>160,80 m<sup>2</sup></b>
Kubatura:	<b>780,00 m<sup>3</sup></b>
Kąt nachylenia dachu:	<b>35,00 °</b>
Min. szerokość działki:	<b>20,10 m</b>
Wysokość budynku:	<b>8,39 m</b>
Pow. dachu:	<b>140,50 m<sup>2</sup></b>

Cena projektu na dzień 12.03.2021: **3 900,00 zł**



**Pokaż projekt w internecie**

AJR 09 CE - AJR 09 CE dom nowoczesny w tradycyjnej bryle z dachem dwu- spadowym - tak wygląda dom na miarę twoich marzeń, znajdziesz w nim wszystko czego potrzebujesz. Z zewnątrz wyważona i proporcjonalna bryła, dobrze dobrane materiały i efektowne wykończenie elegancką cegłą klinkierową.