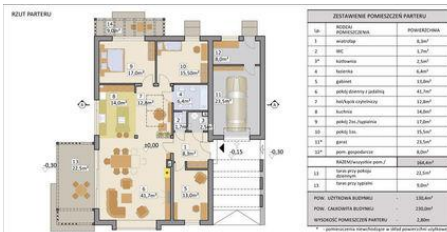




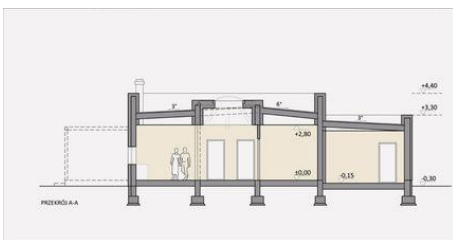
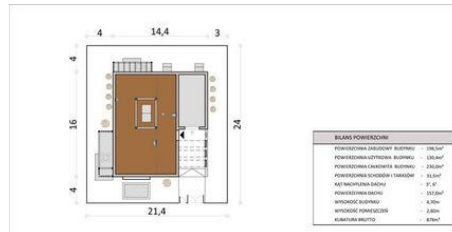
Projekt AJR 23 wersja A z garażem CE (DOM JR1-08)



Parter



Projekt domu AJR 23 - rzut parteru



Informacje

Wysokość budynku:	4,70 m	Typ zabudowy:	parterowy
Liczba pokoi:	4	Pow. całkowita:	230,00 m²
Pow. dachu:	157,00 m²	Pow. zabudowy:	198,50 m²
Szerokość budynku:	14,40 m	Pow. użytkowa:	130,40 m²
Długość budynku:	16,00 m	Kubatura:	872,00 m³
		Kąt nachylenia dachu:	3,00°
		Min. szerokość działki:	24,00 m
		Min. długość działki:	21,40 m

Cena projektu na dzień 10.03.2021: **3 400,00 zł**



Pokaż projekt w internecie

AJR 23 wersja A z garażem CE - Dom parterowy o prostej konstrukcji z umieszczonym doświetleniem w dachu, pośrodku budynku. Obszerne przeszklenia dają komfort kontaktu z przydomowym otoczeniem. Duże okno w formie "skrzyni" w elewacji frontowej, to charakterystyczny element tego domu.