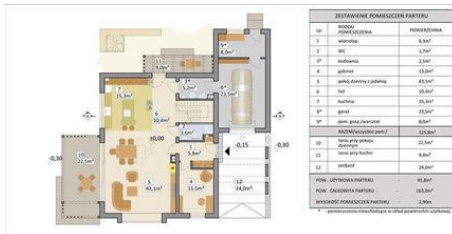




Projekt **AJR 25 wersja A z garażem CE (DOM JR1-01)**



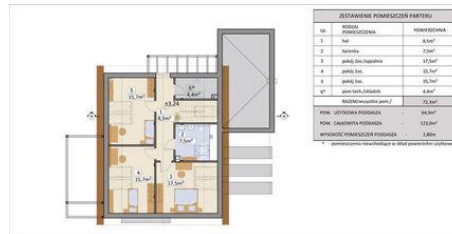
Parter



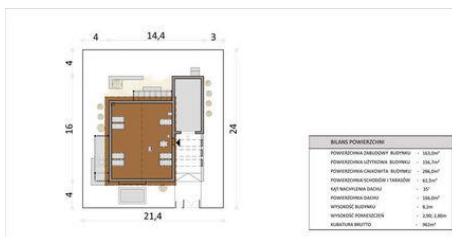
Rzut parteru



Poddasze



Rzut poddasza



Informacje

Wysokość budynku:	8,20 m	Typ zabudowy:	z poddaszem
Wysokość parteru:	2,90 m	Pow. całkowita:	286,00 m²
Liczba pokoi:	5	Pow. zabudowy:	163,00 m²
Pow. dachu:	166,00 m²	Pow. użytkowa:	156,70 m²
Szerokość budynku:	14,40 m	Kubatura:	962,00 m³
Długość budynku:	16,00 m	Kąt nachylenia dachu:	35,00°
		Min. szerokość działki:	21,40 m
		Min. długość działki:	24,00 m

Cena projektu na dzień 10.03.2021: **3 900,00 zł**



Pokaż projekt w internecie

AJR 25 wersja A z garażem CE - Dom piętrowy z poddaszem użytkowym o prostej konstrukcji. Część dzienna zlokalizowana na parterze, poddasze stanowi część wypoczynkową i nocną. Obszerne przeszklenia dają komfort kontaktu z przydomowym otoczeniem.