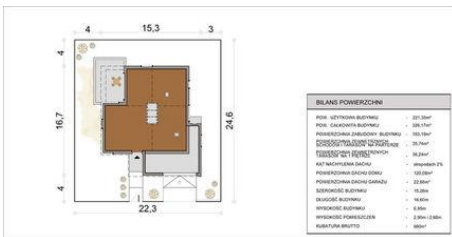
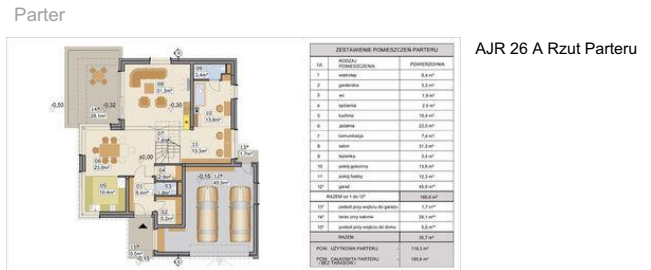
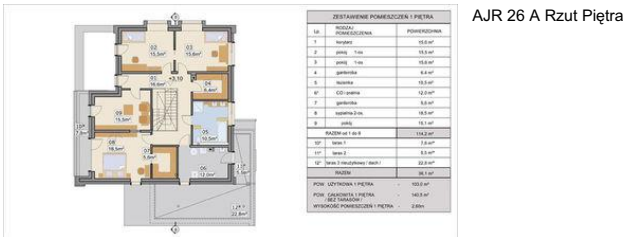




Projekt **AJR 26 wersja z podwójnym garażem CE (DOM JR1-09)**



Informacje

Wysokość parteru:	2,90 m	Typ zabudowy:	piętrowy
Liczba pokoi:	6	Pow. całkowita:	326,20 m²
Pow. dachu:	120,10 m²	Pow. zabudowy:	193,20 m²
Szerokość budynku:	15,30 m	Pow. użytkowa:	221,35 m²
Długość budynku:	16,70 m	Kąt nachylenia dachu:	2,00°
		Min. szerokość działki:	22,30 m
		Min. długość działki:	24,70 m
		Wysokość budynku:	6,95 m

Cena projektu na dzień 10.03.2021: **5 500,00 zł**

Pokaż projekt w internecie

AJR 26 wersja z podwójnym garażem CE - Zwarta, kompaktowa bryła. Prostota i biel przeplata się z dodatkami okładziny drewnopodobnej. Charakterystyczny element to biała rama w formie wstęgi, która oplata budynek od ogrodu i boku.