



Projekt **AKL DS05 CE (DOM RK1-05)**

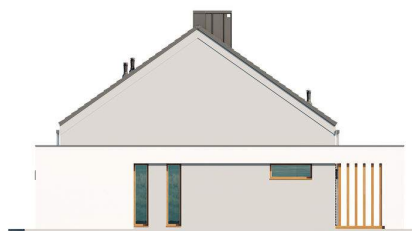
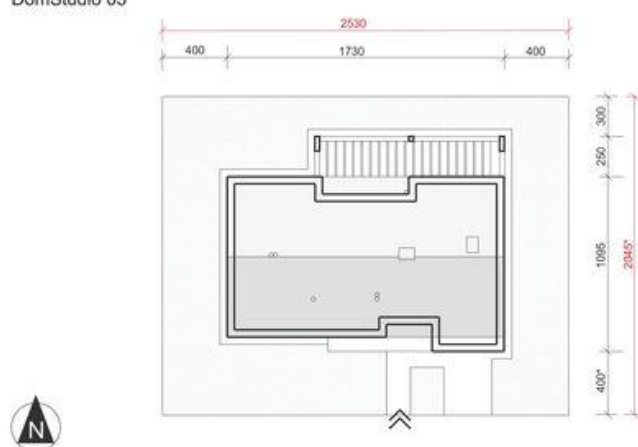


DomStudio 05



PARTER
pow. użytkowa: 107,55 m² + kotłownia 3,01 m² + garaż 20,75 m²
pow. podłogi: 131,31 m²

DomStudio 05



Informacje

Wysokość budynku:	7,29 m	Typ zabudowy:	parterowy
Pow. dachu:	213,65 m²	Pow. całkowita:	173,09 m²
Szerokość budynku:	17,30 m	Pow. zabudowy:	173,09 m²
Długość budynku:	10,95 m	Pow. użytkowa:	107,55 m²
		Kubatura:	975,91 m³
		Kąt nachylenia dachu:	35,00°
		Min. szerokość działki:	25,30 m
		Min. długość działki:	20,45 m

Cena projektu na dzień 11.03.2021: **3 550,00 zł**



Pokaż projekt w internecie

AKL DS05 CE - AKL DS05 CE to nowoczesna odsłona domu mieszkalnego jednorodzinne z dwuspadowym dachem. Prosta, surowa w wyrazie bryła zdobiona została zadaszonym tarasem usytuowanym w tylnej części działki.