



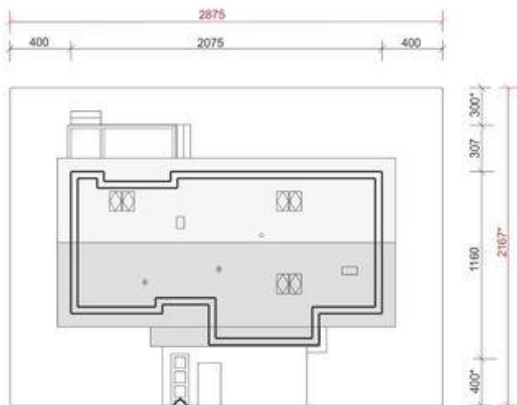
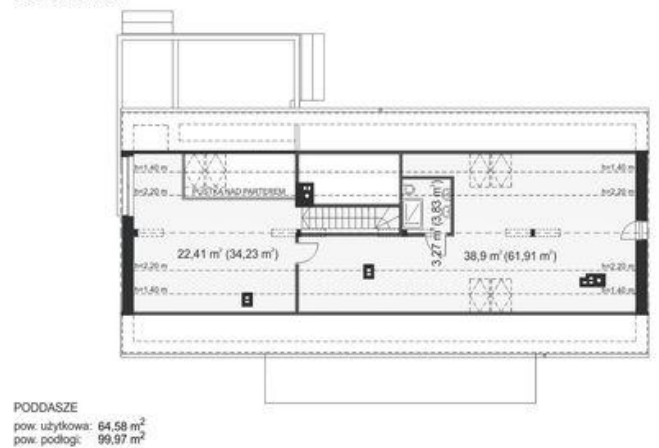
Projekt **AKL DS07 CE (DOM RK1-07)**



DomStudio 07



DomStudio 07



**Informacje**

|                    |                             |                         |                              |
|--------------------|-----------------------------|-------------------------|------------------------------|
| Wysokość budynku:  | <b>6,84 m</b>               | Typ zabudowy:           | <b>z poddaszem</b>           |
| Pow. dachu:        | <b>245,00 m<sup>2</sup></b> | Pow. całkowita:         | <b>212,57 m<sup>2</sup></b>  |
| Szerokość budynku: | <b>20,75 m</b>              | Pow. zabudowy:          | <b>212,57 m<sup>2</sup></b>  |
| Długość budynku:   | <b>11,60 m</b>              | Pow. użytkowa:          | <b>119,66 m<sup>2</sup></b>  |
|                    |                             | Kubatura:               | <b>1078,13 m<sup>3</sup></b> |
|                    |                             | Kąt nachylenia dachu:   | <b>35,00°</b>                |
|                    |                             | Min. szerokość działki: | <b>28,75 m</b>               |
|                    |                             | Min. długość działki:   | <b>21,67 m</b>               |

Cena projektu na dzień 11.03.2021: **3 850,00 zł**



**Pokaż projekt w internecie**

AKL DS07 CE - AKL DS07 CE to współczesna odsłona lubianego formatu domu-stodoły - idealna propozycja dla cztero- lub nawet pięcioosobowej rodziny. Nowoczesna bryła budynku o prostej, niewymuszonej formie doskonale zatopi się w zielonym otoczeniu na działce.