



Projekt **AKL DS08 CE (DOM RK1-08)**



DomStudio 08



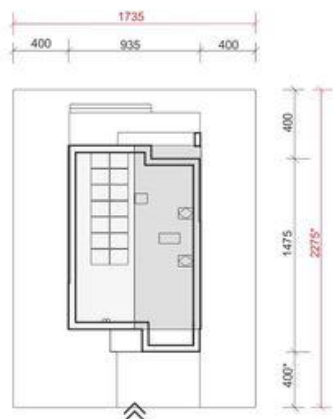
PARTER
pow. użytkowa: 70,58 m² + kotłownia 3,88 m² + garaż 19,57 m²
pow. podłogi: 95,54 m²

DomStudio 08



PODDASZE
pow. użytkowa: 65,89 m²
pow. podłogi: 83,02 m²

DomStudio 08



Informacje

| | | | |
|--------------------|----------------|-------------------------|-----------------------------|
| Wysokość budynku: | 8,62 m | Typ zabudowy: | z poddaszem |
| Szerokość budynku: | 9,35 m | Pow. całkowita: | 247,92 m² |
| Długość budynku: | 14,75 m | Pow. zabudowy: | 128,18 m² |
| | | Pow. użytkowa: | 136,47 m² |
| | | Kubatura: | 825,17 m³ |
| | | Kąt nachylenia dachu: | 40,00° |
| | | Min. szerokość działki: | 17,35 m |
| | | Min. długość działki: | 22,75 m |

Cena projektu na dzień 11.03.2021: **3 850,00 zł**



Pokaż projekt w internecie

AKL DS08 CE - Nowość 2020.