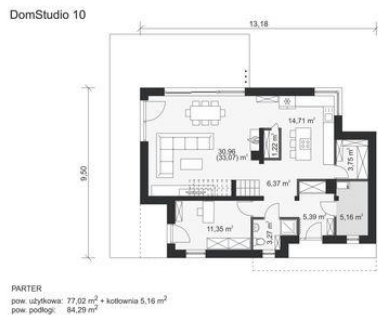
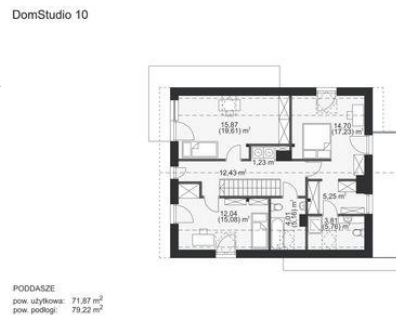




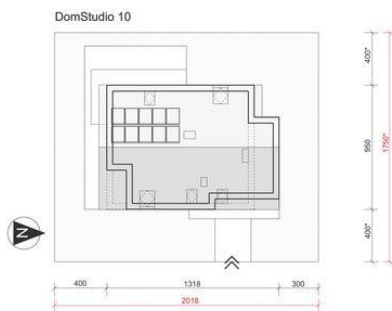
Projekt **AKL DS10 CE (DOM RK1-10)**



Wiatrotap 5,39m²
Hol 6,37m²
Salon 30,96m²
Kuchnia z jadalnią 14,71m²
Schowek 1,22m²
Spizarka 3,75m²
Pokój 11,35m²
Łazienka 3,27m²
Kotłownia 5,16m²



Komunikacja 12,43m²
Pralnia 1,23m²
Łazienka 1A 4,01m² Pokój 1A 12,04m² Pokój 2A 15,87m² Pokój 3A 17,23m²
Garderoba 5,25m²
Łazienka 2A 3,81m²



Wysokość budynku: **8,77 m**
Pow. dachu: **168,00 m²**

Typ zabudowy: **z poddaszem**
Pow. całkowita: **219,30 m²**
Pow. zabudowy: **116,64 m²**
Pow. użytkowa: **148,89 m²**
Kubatura: **755,72 m³**
Kąt nachylenia dachu: **40,00°**
Min. szerokość działki: **20,18 m**
Min. długość działki: **17,50 m**

Informacje

Cena projektu na dzień 11.03.2021: **3 350,00 zł**



Pokaż projekt w internecie

AKL DS10 CE - NOWOŚĆ 2021.