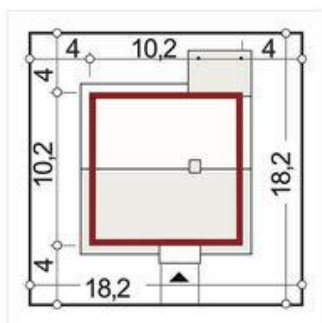
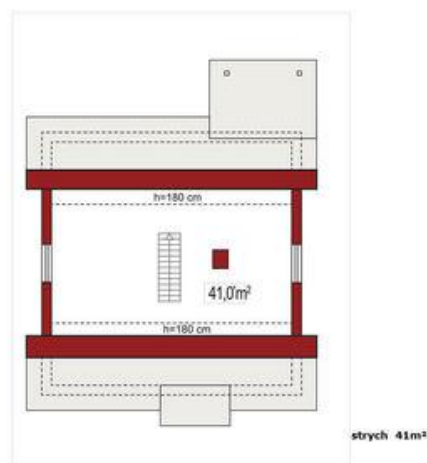
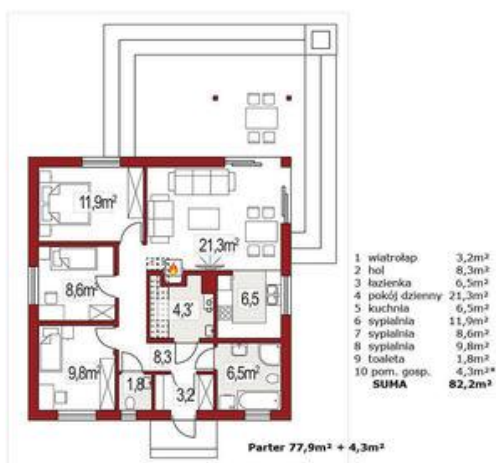




Projekt **ALX Abi A CE (DOM KH2-12)**



Informacje

Szerokość budynku:	10,00 m	Typ zabudowy:	
Długość budynku:	10,00 m	Pow. całkowita:	82,20 m²
		Pow. zabudowy:	104,50 m²
		Pow. użytkowa:	77,90 m²
		Kubatura:	244,00 m³
		Kąt nachylenia dachu:	35,00°
		Wysokość budynku:	6,97 m
		Liczba pokoi:	4

Cena projektu na dzień 11.03.2021: **2 990,00 zł**



Pokaż projekt w internecie

ALX Abi A CE - Abi A jest małym, ale za to nowoczesnym parterowym domem, w którym jest miejsce dla wszystkich domowników.