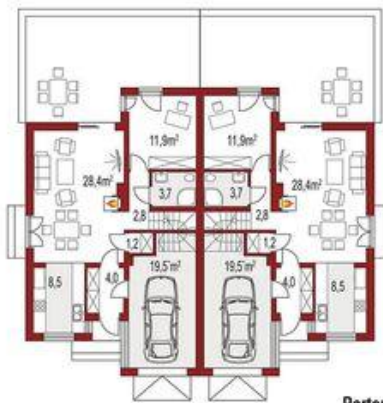


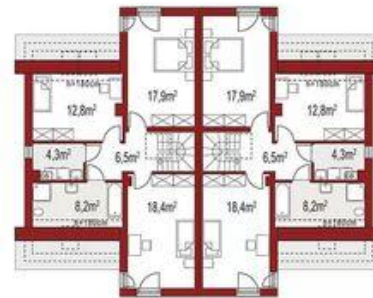


Projekt **ALX Adam dwulokalowy CE (DOM KH6-07)**



1 wiatrołap	4,0m ²
2 kuchnia	8,5m ²
3 pokój dzienny	28,4m ²
4 przedpokój	2,8m ²
5 łazienka	3,6m ²
6 pokój	11,9m ²
7 spizarnia	1,3m ²
8 garaż	19,5m ^{2**}
SUMA	80,0m²

Parter 1 segment 60,5m² + 19,5m^{2**}



1 przedpokój	6,5m ²
2 sypialnia	18,4m ²
3 łazienka	8,3m ²
4 pralnia c.o.	4,3m ^{2**}
5 sypialnia	12,5m ²
6 sypialnia	17,9m ²
SUMA	67,9m²

Piętro 1 segment 63,6m² + 4,3m^{2**}



Parter

Informacje

Liczba pokoi:	5	Typ zabudowy:	z poddaszem
Szerokość budynku:	8,53 m	Pow. całkowita:	148,80 m²
Długość budynku:	14,10 m	Pow. zabudowy:	104,35 m²
		Pow. użytkowa:	124,10 m²
		Kubatura:	460,00 m³
		Kąt nachylenia dachu:	35,00°
		Min. szerokość działki:	25,06 m
		Wysokość budynku:	8,04 m

Cena projektu na dzień 05.07.2021: **5 990,00 zł**



Pokaż projekt w internecie

ALX Adam dwulokalowy CE - Adam dwurodzinny (jednorodzinny dwulokalowy) charakteryzuje się prostą bryłą, więc znakomicie prezentuje niezależnie od otoczenia. Posiada garaż jednoznaczny w bryle budynku.