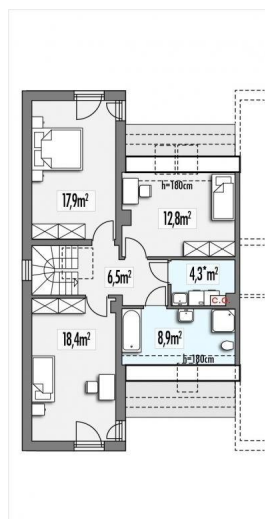
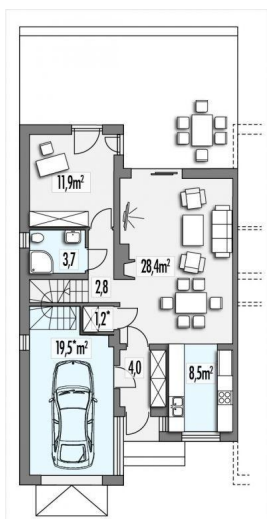




Projekt **ALX Adam L CE (DOM KH1-73)**



Informacje

Typ zabudowy:	z poddaszem
Pow. zabudowy:	104,80 m ²
Pow. użytkowa:	125,00 m ²
Kąt nachylenia dachu:	35,00 °
Min. szerokość działki:	12,50 m
Wysokość budynku:	8,00 m
Liczba pokoi:	5

Cena projektu na dzień 11.03.2021: **3 090,00 zł**



Pokaż projekt w internecie

ALX Adam L CE - Modny projekt domu odpowiedni na miejską działkę w gęstej zabudowie. Jadalnia i sypialnia niezależnie skomunikowane z pięknym tarasem. Poczuj komfort dzięki większej przestrzeni dla dużej rodziny..