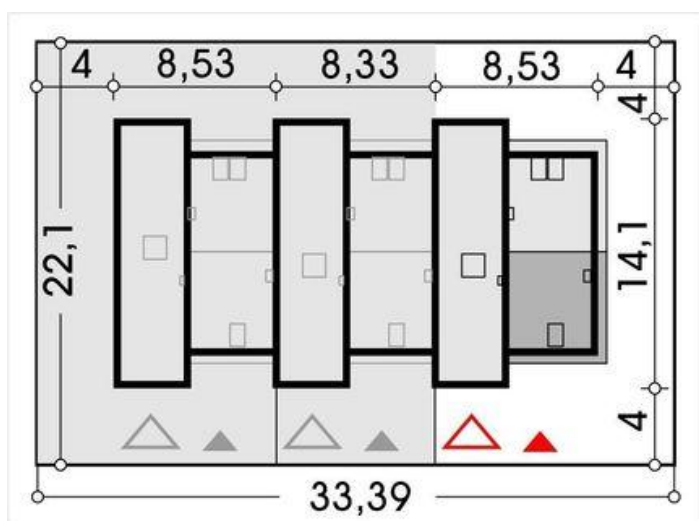
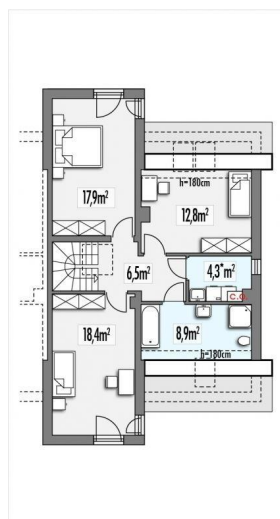




Projekt **ALX Adam P CE (DOM KH1-75)**



Informacje

Typ zabudowy:	z poddaszem
Pow. zabudowy:	104,50 m ²
Pow. użytkowa:	125,00 m ²
Kąt nachylenia dachu:	35,00 °
Min. szerokość działki:	12,50 m
Wysokość budynku:	8,00 m
Liczba pokoi:	5

Cena projektu na dzień 11.03.2021: **3 090,00 zł**



Pokaż projekt w internecie

ALX Adam P CE - Nowoczesny projekt domu idealny na miejską działkę. Nowoczesna zabudowa w najlepszym wydaniu! Piękny taras z niezależnym wejściem do salonu i sypialni..