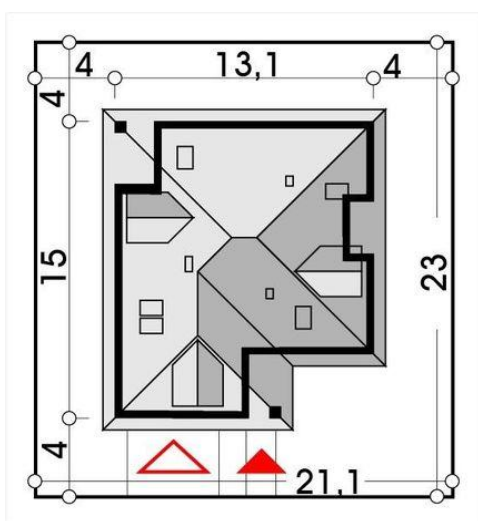
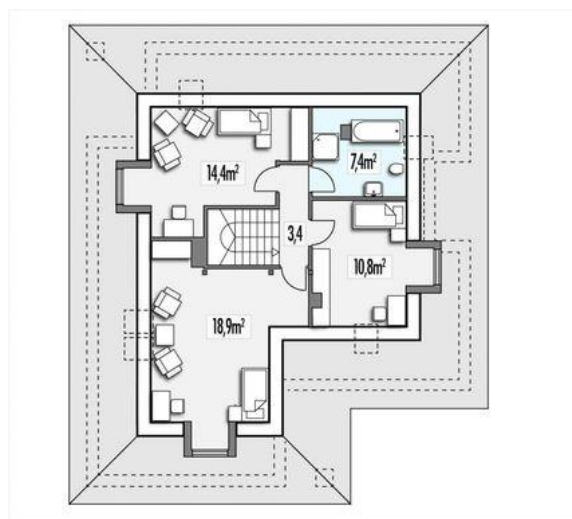




Projekt **ALX Aksamit A 2 garaże CE (DOM KH1-44)**



Informacje

Liczba pokoi:	6	Typ zabudowy:	z poddaszem
		Pow. zabudowy:	181,30 m2
		Pow. użytkowa:	144,80 m2
		Kubatura:	928,30 m3
		Kąt nachylenia dachu:	38,00°
		Min. szerokość działki:	21,10 m
		Wysokość budynku:	8,33 m
		Wysokość parteru:	2,70 m

Cena projektu na dzień 11.03.2021: **3 490,00 zł**



Pokaż projekt w internecie

ALX Aksamit A 2 garaże CE - Pełen estetyki dom z podwójnym garażem dla tradycyjnej rodziny. Wyraźnie wydzielona część nocna zapewnia dyskretny komfort i swobodę użytkowania Projekt domu szczególnie polecany na działki z południowym wejściem..