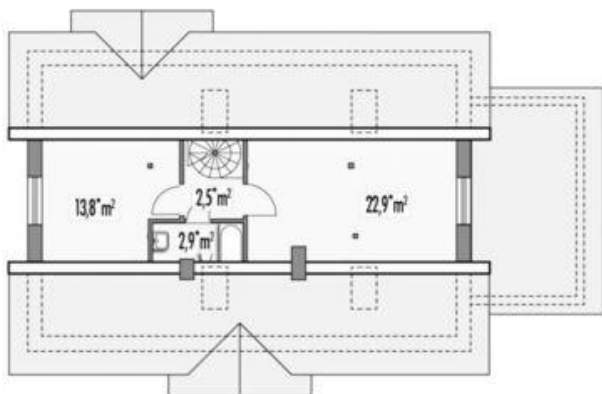
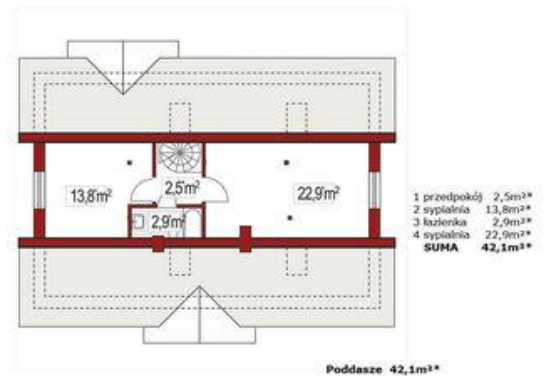
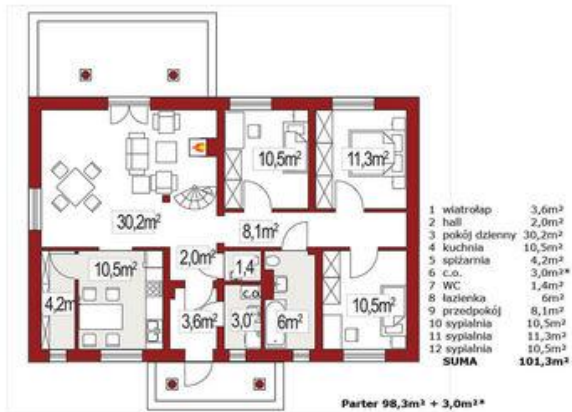




Projekt **ALX Alex A CE (DOM KH1-45)**



Informacje

Liczba pokoi:	4	Pow. całkowita:	101,30 m2
Szerokość budynku:	13,00 m	Pow. zabudowy:	132,90 m2
Długość budynku:	9,00 m	Pow. użytkowa:	98,30 m2
		Kubatura:	297,00 m3
		Kąt nachylenia dachu:	35,00 °
		Min. długość działki:	17,20 m
		Wysokość budynku:	6,80 m
		Wysokość parteru:	2,70 m

Cena projektu na dzień 11.03.2021: **2 990,00 zł**



Pokaż projekt w internecie

ALX Alex A CE - Alex A bez garażu ze stropem drewnianym posiada prostą formę, co znacznie ułatwia aranżację wnętrza. Posiada dach dwuspadowy, co znacznie obniża koszty inwestycji. Jest domem parterowym z poddaszem użytkowym, dzięki czemu możemy cieszyć się sporym metrażem nawet na stosunkowo niedużej działce.