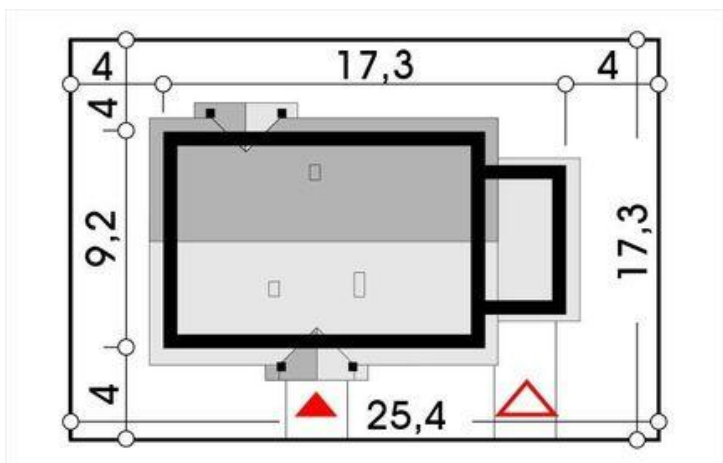
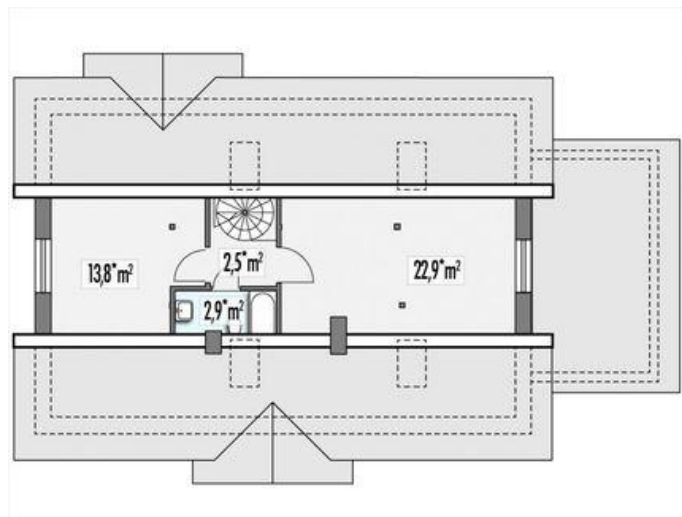




Projekt **ALX Alex D garaż CE (DOM KH1-48)**



Informacje

| | | | |
|-------------------|---------------|-------------------------|-----------------------------|
| Wysokość parteru: | 2,70 m | Typ zabudowy: | z poddaszem |
| Liczba pokoi: | 6 | Pow. zabudowy: | 156,30 m² |
| | | Pow. użytkowa: | 98,30 m² |
| | | Kubatura: | 299,20 m³ |
| | | Kąt nachylenia dachu: | 35,00° |
| | | Min. szerokość działki: | 25,40 m |
| | | Min. długość działki: | 17,20 m |
| | | Wysokość budynku: | 6,80 m |

Cena projektu na dzień 11.03.2021: **3 090,00 zł**

Pokaż projekt w internecie

ALX Alex D garaż CE - Klasyczny i niezwykle funkcjonalny dom z garażem dla 4-6 osobowej rodziny. Strop Teriva to większa IZOLACYJNOŚĆ AKUSTYCZNA I ODPORNOŚĆ OGNIOWA. 100% satysfakcji w tym projekcie domu dzięki ustawności pomieszczeń!