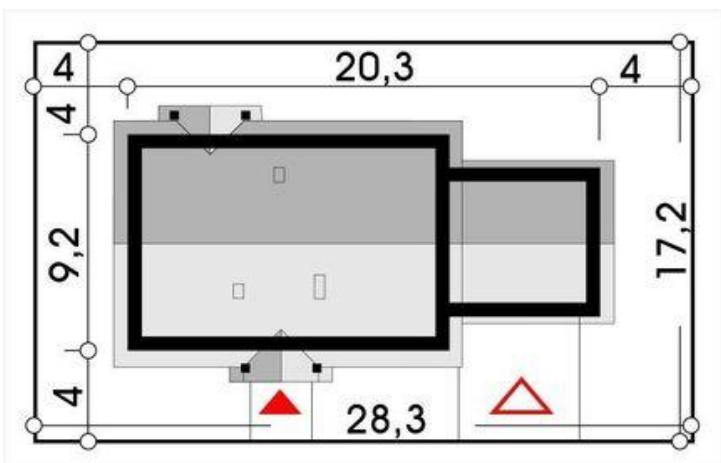
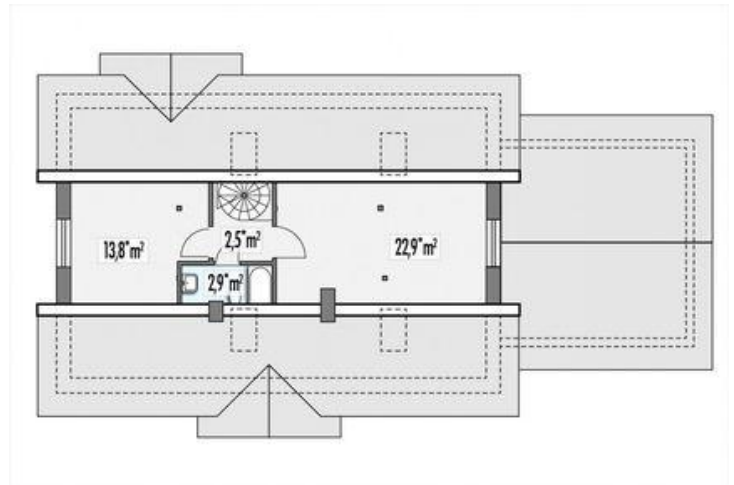
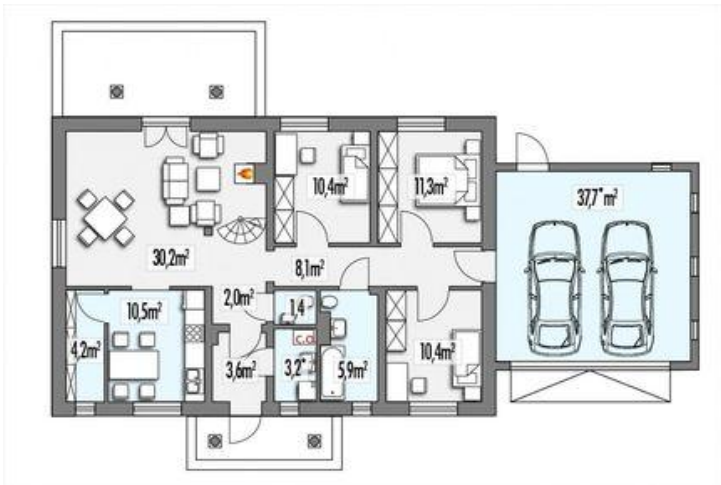




Projekt **ALX Alex E 2 garaże CE (DOM KH1-49)**



Informacje

Wysokość parteru:	2,70 m	Typ zabudowy:	z poddaszem
Liczba pokoi:	6	Pow. zabudowy:	143,60 m²
		Pow. użytkowa:	98,30 m²
		Kubatura:	324,00 m³
		Kąt nachylenia dachu:	35,00°
		Min. szerokość działki:	28,30 m
		Min. długość działki:	17,20 m
		Wysokość budynku:	6,80 m

Cena projektu na dzień 11.03.2021: **2 990,00 zł**



Pokaż projekt w internecie

ALX Alex E 2 garaże CE - Piękny dom z dwuspadowym dachem dla rodziny dysponującej dwoma autami. Prosta konstrukcja nośna budynku + strop drewniany - ROZSĄDNA KOSZTOWO REALIZACJA projektu domu! Doceń walory ekonomiczne i użytkowe: możliwość dodatkowej adaptacji poddasza dla Twoich potrzeb..