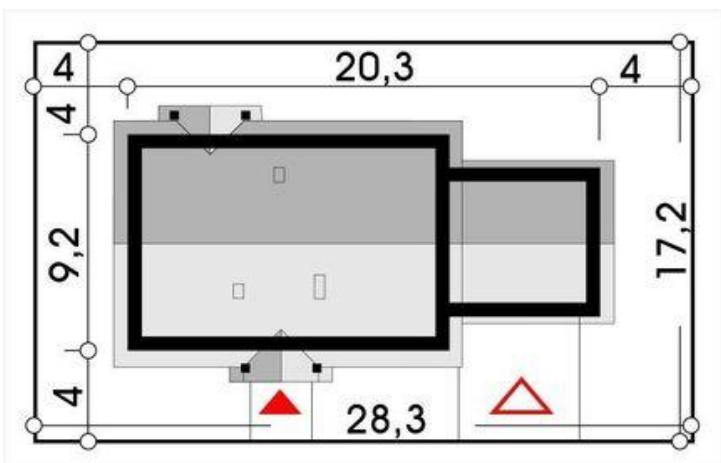
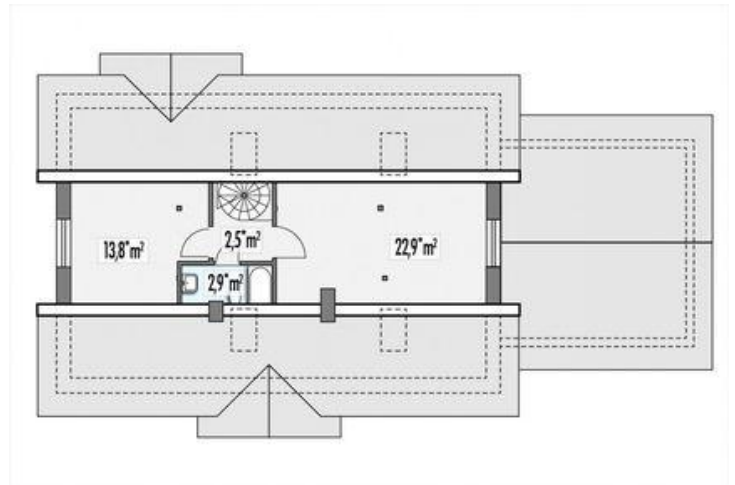
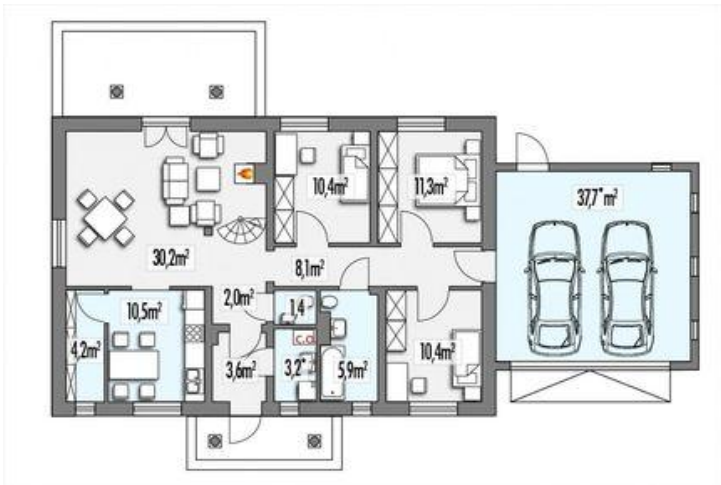




Projekt **ALX Alex F 2 garaże CE (DOM KH1-50)**



Informacje

Wysokość parteru:	2,70 m	Typ zabudowy:	z poddaszem
Liczba pokoi:	6	Pow. zabudowy:	175,70 m²
		Pow. użytkowa:	98,30 m²
		Kubatura:	324,00 m³
		Kąt nachylenia dachu:	35,00°
		Min. szerokość działki:	28,30 m
		Min. długość działki:	17,20 m
		Wysokość budynku:	6,80 m

Cena projektu na dzień 11.03.2021: **3 090,00 zł**



Pokaż projekt w internecie

ALX Alex F 2 garaże CE - Estetyczny dom Z PODWÓJNYM GARAŻEM oraz efektywnym wejściem podpartym okrągłymi kolumnami Piętro to ekstra 45 m kw.powierzchni w 2 ustawnych pomieszczeniach! Projekt domu proponuje strop gęsto-żebrowy dla większej izolacyjności akustycznej i odporności ogniowej..