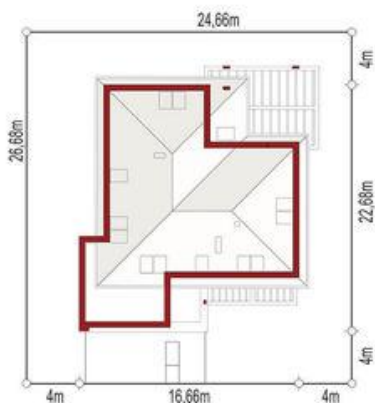
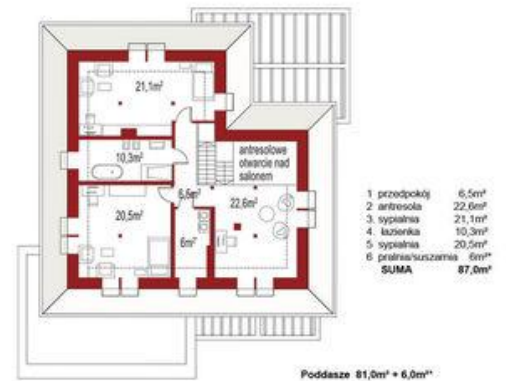




Projekt **ALX Alexandria CE (DOM KH5-61)**



**Informacje**

Długość budynku:	<b>22,00 m</b>	Pow. całkowita:	<b>262,20 m<sup>2</sup></b>
		Pow. zabudowy:	<b>220,20 m<sup>2</sup></b>
		Pow. użytkowa:	<b>212,20 m<sup>2</sup></b>
		Kubatura:	<b>878,00 m<sup>3</sup></b>
		Kąt nachylenia dachu:	<b>35,00 °</b>
		Wysokość budynku:	<b>7,89 m</b>
		Liczba pokoi:	<b>5</b>
		Szerokość budynku:	<b>16,00 m</b>

Cena projektu na dzień 11.03.2021: **5 190,00 zł**



**Pokaż projekt w internecie**

ALX Alexandria CE - Alexandria to wygodny, przestronny i reprezentacyjny dom. Do wnętrza wchodzi się przez duże pomieszczenie wiatrołapu. W otwartej przestrzeni strefy dziennej łączą się wokół kominka salon kuchnia i jadalnia. Kuchnia i jadalnia znajdują się od frontu.