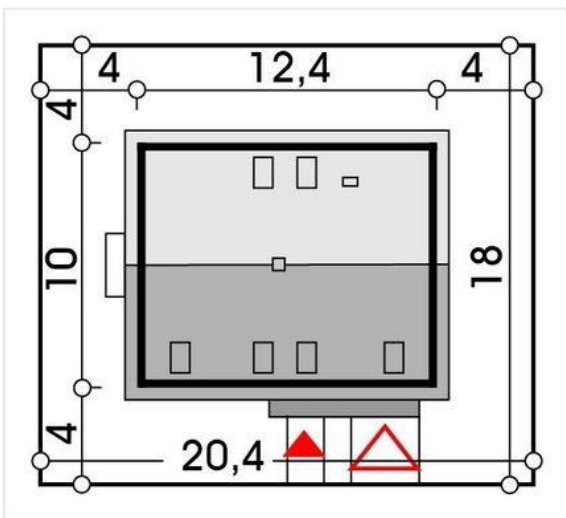
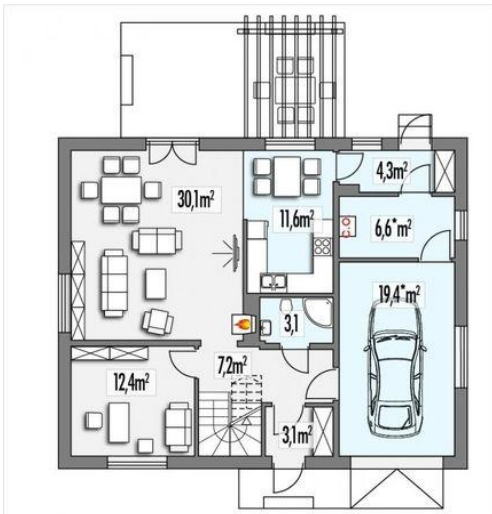




Projekt **ALX Amber 2A garaż CE (DOM KH2-53)**



Informacje

Typ zabudowy:	z poddaszem
Pow. zabudowy:	124,00 m ²
Pow. użytkowa:	135,20 m ²
Kąt nachylenia dachu:	40,00°
Min. szerokość działki:	20,40 m
Wysokość budynku:	8,25 m
Liczba pokoi:	5

Cena projektu na dzień 12.03.2021: **3 390,00 zł**



Pokaż projekt w internecie

ALX Amber 2A garaż CE - Wygodny budynek o tradycyjnej bryle i lekkiej współczesnej formie do wybudowania W CENIE MIESZKANIA. Oprócz pokoi projekt domu oferuje ułatwiające życie pomieszczenia gospodarcze: spiżarnia, garderoba, kotłownia, pralnia/suszarnia.