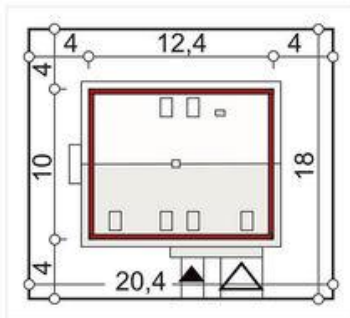
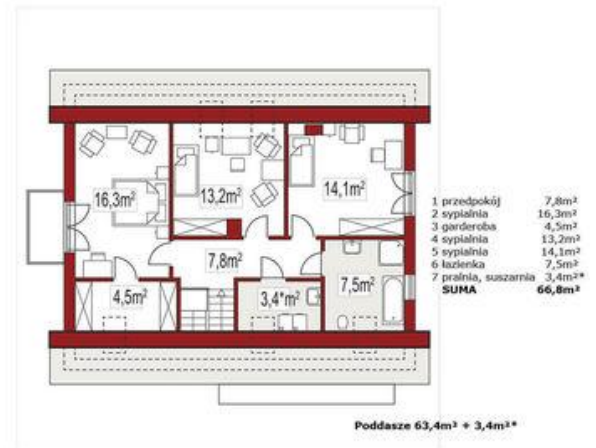




Projekt **ALX Amber 2A CE (DOM KH3-79)**



Informacje

Szerokość budynku:	12,00 m	Typ zabudowy:	
Długość budynku:	10,00 m	Pow. całkowita:	164,60 m²
		Pow. zabudowy:	124,20 m²
		Pow. użytkowa:	135,20 m²
		Kubatura:	554,00 m³
		Kąt nachylenia dachu:	40,00°
		Wysokość budynku:	8,25 m
		Liczba pokoi:	5

Cena projektu na dzień 11.03.2021: **3 390,00 zł**



Pokaż projekt w internecie

ALX Amber 2A CE - Amber 2A z pojedynczym garażem to dom do wybudowania w cenie mieszkania, o tradycyjnej bryle ale mający bardzo współczesną, lekką i świeżą formę.