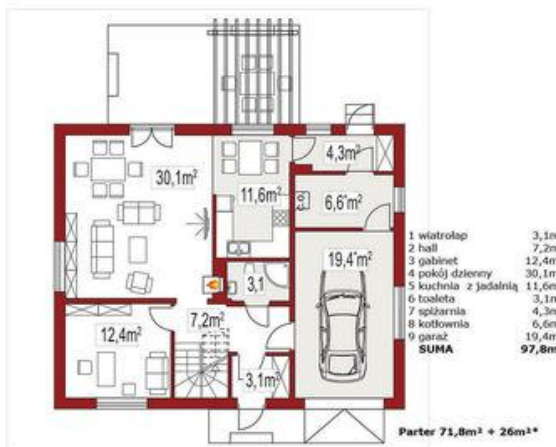
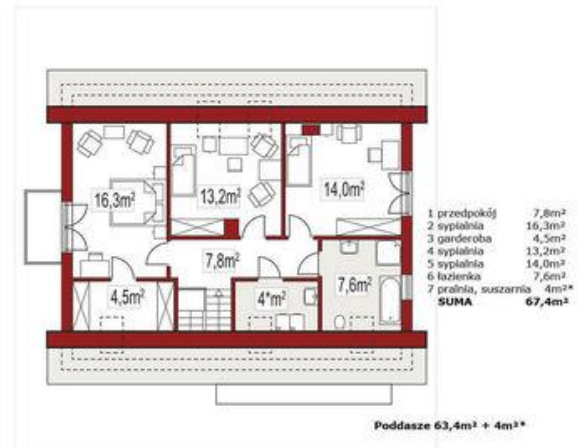




Projekt **ALX Amber A CE (DOM KH4-01)**



**Informacje**

Szerokość budynku:	<b>12,00 m</b>	Typ zabudowy:	
Długość budynku:	<b>10,00 m</b>	Pow. całkowita:	<b>166,20 m<sup>2</sup></b>
		Pow. zabudowy:	<b>124,20 m<sup>2</sup></b>
		Pow. użytkowa:	<b>132,00 m<sup>2</sup></b>
		Kubatura:	<b>554,00 m<sup>3</sup></b>
		Kąt nachylenia dachu:	<b>40,00 °</b>
		Wysokość budynku:	<b>8,25 m</b>
		Liczba pokoi:	<b>5</b>

Cena projektu na dzień 11.03.2021: **3 390,00 zł**



**Pokaż projekt w internecie**

ALX Amber A CE - Amber A z pojedynczym garażem to dom do wybudowania w cenie mieszkania, o tradycyjnej bryle ale mający bardzo współczesną, lekką i świeżą formę.