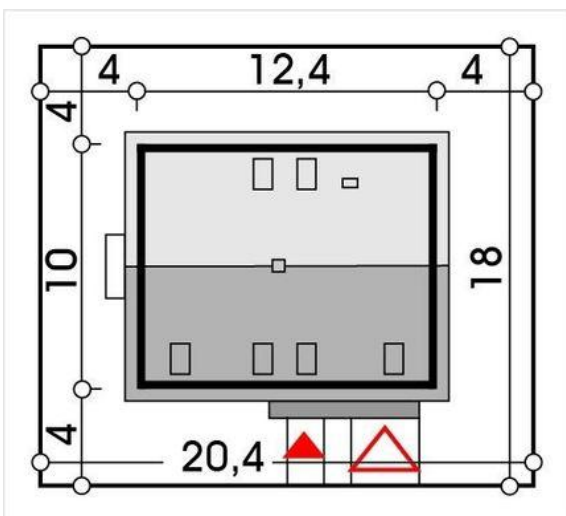
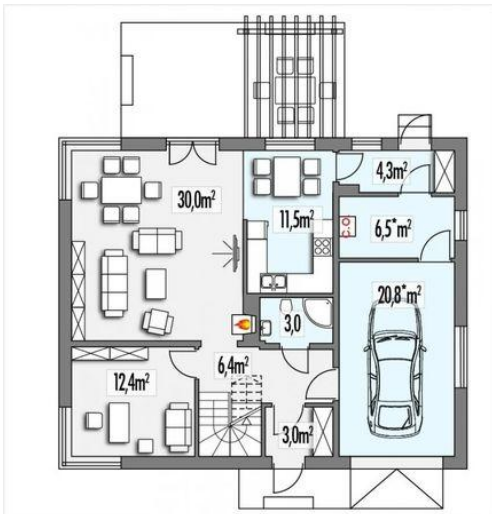




Projekt **ALX Amber A garaż CE (DOM KH1-15)**



Informacje

Liczba pokoi:	5	Typ zabudowy:	z poddaszem
		Pow. zabudowy:	124,00 m ²
		Pow. użytkowa:	132,00 m ²
		Kąt nachylenia dachu:	40,00 °
		Min. szerokość działki:	20,40 m
		Min. długość działki:	19,00 m
		Wysokość budynku:	8,25 m
		Wysokość parteru:	2,70 m

Cena projektu na dzień 11.03.2021: **3 390,00 zł**



Pokaż projekt w internecie

ALX Amber A garaż CE - Klasyczny dom z dwuspadowym dachem o współczesnej, lekkiej formie. PRZESTRONNE WNĘTRZE kryje wiele praktycznych pomieszczeń użytkowych: spiżarnia, szeroki wiatrołap, garaż na auto. Koszty budowy nie przekraczają ceny mieszkania!.