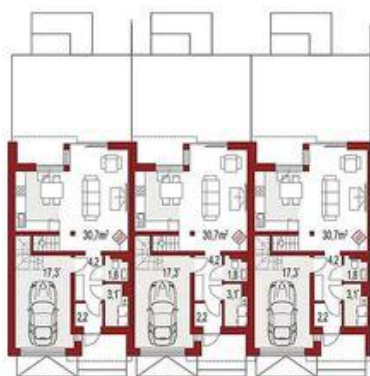




Projekt **ALX Andrea 3 segmenty CE (DOM KH5-24)**



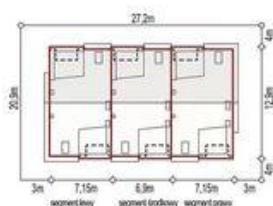
1 wiatrołap	2,2m <sup>2</sup>
2 kotłownia	3,1m <sup>2*</sup>
3 łazienka	1,8m <sup>2</sup>
4 przedpokój	4,2m <sup>2</sup>
5 pokój dzienny z aneksem	30,7m <sup>2</sup>
6 garaż	17,3m <sup>2*</sup>
<b>SUMA</b>	<b>59,3m<sup>2</sup></b>

Parter ( 1 segment) 38,9m<sup>2</sup> + 20,4m<sup>2\*</sup>



1 przedpokój	6,4m <sup>2</sup>
2 pokój	15,9m <sup>2</sup>
3 pokój	9,8m <sup>2</sup>
4 łazienka	4,8m <sup>2</sup>
5 pokój	11,2m <sup>2</sup>
6 pokój	8,9m <sup>2</sup>
<b>SUMA</b>	<b>57,0m<sup>2</sup></b>

Poddasze ( 1 segment) 57,0m<sup>2</sup>



**Informacje**

Szerokość budynku:	<b>7,15 m</b>	Pow. całkowita:	<b>116,30 m<sup>2</sup></b>
Długość budynku:	<b>12,90 m</b>	Pow. zabudowy:	<b>90,30 m<sup>2</sup></b>
		Pow. użytkowa:	<b>95,90 m<sup>2</sup></b>
		Kubatura:	<b>380,00 m<sup>3</sup></b>
		Kąt nachylenia dachu:	<b>35,00 °</b>
		Min. szerokość działki:	<b>27,20 m</b>
		Wysokość budynku:	<b>8,50 m</b>
		Liczba pokoi:	<b>5</b>

Cena projektu na dzień 25.04.2022: **9 490,00 zł**



**Pokaż projekt w internecie**

ALX Andrea 3 segmenty CE - Andrea 3 segmenty z pojedynczym garażem to efektowny dom w zabudowie szeregowej. Przeznaczony jest dla rodziny 3-5 osobowej. Pięknie wyeksponowana strefa wejściowa stanowi wizytówkę domu i jednocześnie zachęca do wejścia i zamieszkania.