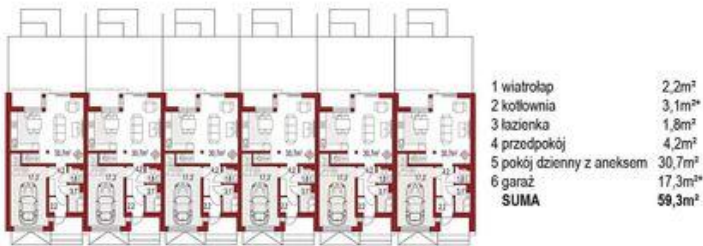




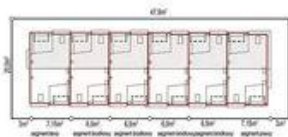
Projekt **ALX Andrea 6 segmentów CEE (DOM KH6-27)**



Parter ( 1 segment) 38,9m<sup>2</sup> + 20,4m<sup>2</sup>



Poddasze ( 1 segment) 57,0m<sup>2</sup>



**Informacje**

Liczba pokoi:	<b>5</b>	Typ zabudowy:	<b>z poddaszem</b>
Szerokość budynku:	<b>7,15 m</b>	Pow. całkowita:	<b>116,30 m<sup>2</sup></b>
Długość budynku:	<b>12,90 m</b>	Pow. zabudowy:	<b>90,30 m<sup>2</sup></b>
		Pow. użytkowa:	<b>95,90 m<sup>2</sup></b>
		Kubatura:	<b>380,00 m<sup>3</sup></b>
		Kąt nachylenia dachu:	<b>35,00°</b>
		Min. szerokość działki:	<b>47,90 m</b>
		Wysokość budynku:	<b>8,50 m</b>

Cena projektu na dzień 25.04.2022: **17 990,00 zł**



**Pokaż projekt w internecie**

ALX Andrea 6 segmentów CEE - ALX Andrea 6 segmentów CE.