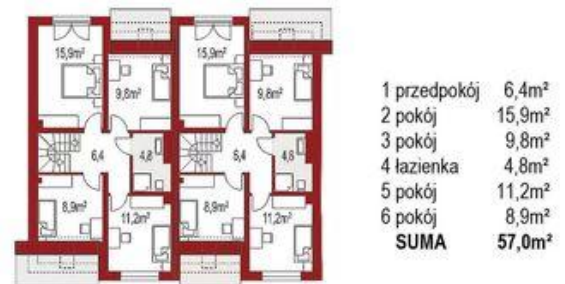
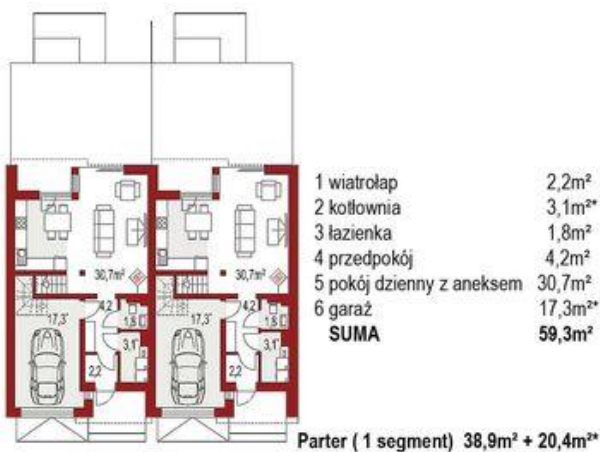
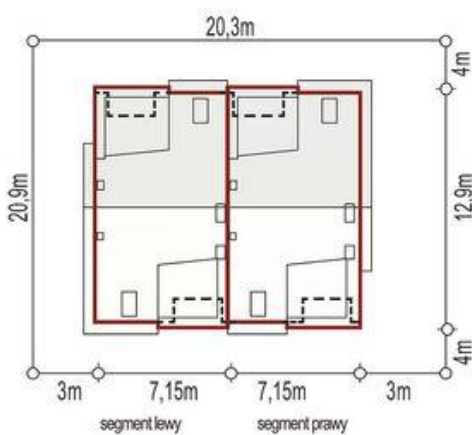




Projekt **ALX Andrea A dwulokalowy CE (DOM KH6-17)**



Poddasze (1 segment) 57,0m²



Informacje

Długość budynku:	12,90 m	Typ zabudowy:	z poddaszem
		Pow. zabudowy:	90,30 m²
		Pow. użytkowa:	95,90 m²
		Kubatura:	380,00 m³
		Kąt nachylenia dachu:	35,00°
		Min. szerokość działki:	17,30 m
		Wysokość budynku:	8,50 m
		Szerokość budynku:	7,15 m

Cena projektu na dzień 22.03.2022: **6 390,00 zł**

Pokaż projekt w internecie

ALX Andrea A dwulokalowy CE - ALX Andrea A dwulokalowy CE.