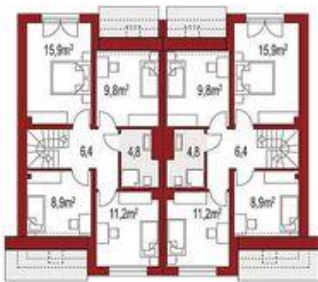


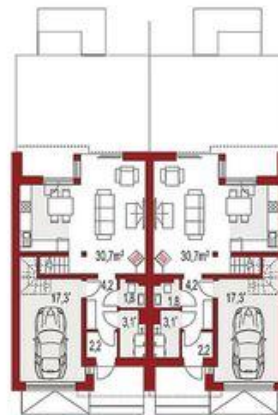


Projekt **ALX Andrea B bliźniak CE (DOM KH6-18)**



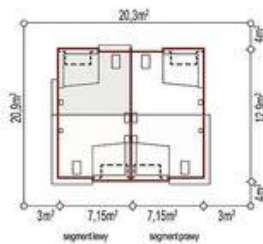
1 przedpokój	6,4m <sup>2</sup>
2 pokój	15,9m <sup>2</sup>
3 pokój	9,8m <sup>2</sup>
4 łazienka	4,8m <sup>2</sup>
5 pokój	11,2m <sup>2</sup>
6 pokój	8,9m <sup>2</sup>
<b>SUMA</b>	<b>57,0m<sup>2</sup></b>

Poddasze (1 segment) 57,0m<sup>2</sup>



1 wiatrolap	2,2m <sup>2</sup>
2 kotłownia	3,1m <sup>2*</sup>
3 łazienka	1,8m <sup>2</sup>
4 przedpokój	4,2m <sup>2</sup>
5 pokój dzienny z aneksem	30,7m <sup>2</sup>
6 garaż	17,3m <sup>2*</sup>
<b>SUMA</b>	<b>59,3m<sup>2</sup></b>

Parter (1 segment) 38,9m<sup>2</sup> + 20,4m<sup>2\*</sup>



Długość budynku: **12,90 m**

**Informacje**

Typ zabudowy:	<b>z poddaszem</b>
Pow. zabudowy:	<b>90,30 m<sup>2</sup></b>
Pow. użytkowa:	<b>95,90 m<sup>2</sup></b>
Kubatura:	<b>380,00 m<sup>3</sup></b>
Kąt nachylenia dachu:	<b>35,00°</b>
Min. szerokość działki:	<b>17,30 m</b>
Wysokość budynku:	<b>8,50 m</b>
Szerokość budynku:	<b>7,15 m</b>

Cena projektu na dzień 22.03.2022: **6 390,00 zł**



**Pokaż projekt w internecie**

ALX Andrea B bliźniak CE - ALX Andrea B bliźniak CE.