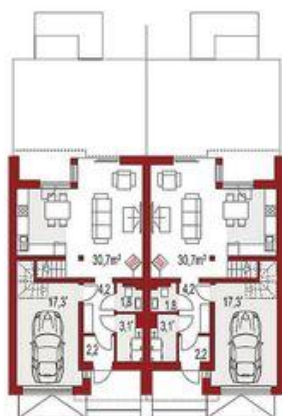


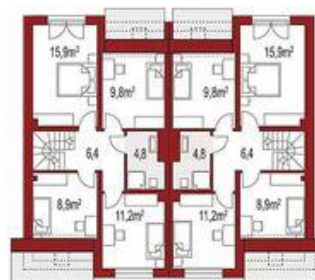


Projekt **ALX Andrea B dwulokalowy CE (DOM KH6-19)**



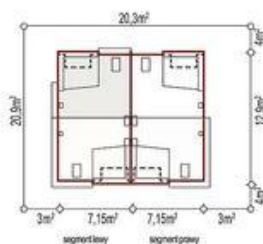
1 wiatrołap	2,2m ²
2 kotłownia	3,1m ^{2*}
3 łazienka	1,8m ²
4 przedpokój	4,2m ²
5 pokój dzienny z aneksem	30,7m ²
6 garaż	17,3m ^{2*}
SUMA	59,3m²

Parter (1 segment) 38,9m² + 20,4m^{2*}



1 przedpokój	6,4m ²
2 pokój	15,9m ²
3 pokój	9,8m ²
4 łazienka	4,8m ²
5 pokój	11,2m ²
6 pokój	8,9m ²
SUMA	57,0m²

Poddasze (1 segment) 57,0m²



Informacje

Długość budynku: **12,90 m**

Typ zabudowy: **z poddaszem**

Pow. zabudowy: **90,30 m²**

Pow. użytkowa: **95,90 m²**

Kubatura: **380,00 m³**

Kąt nachylenia dachu: **35,00°**

Min. szerokość działki: **17,30 m**

Wysokość budynku: **8,50 m**

Szerokość budynku: **7,15 m**

Cena projektu na dzień 22.03.2022: **6 390,00 zł**



Pokaż projekt w internecie

ALX Andrea B dwulokalowy CE - ALX Andrea B dwulokalowy CE.