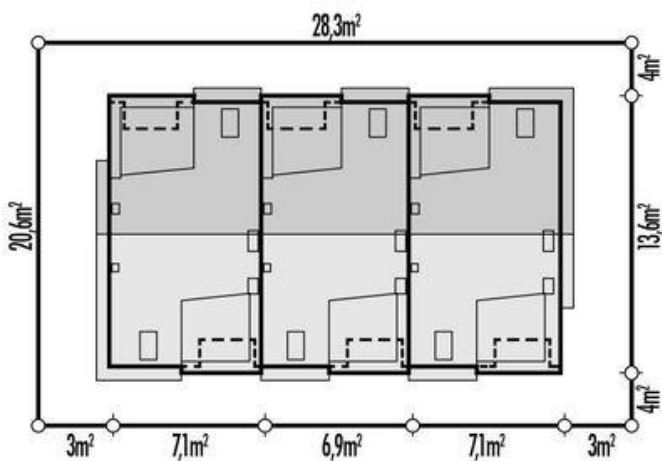
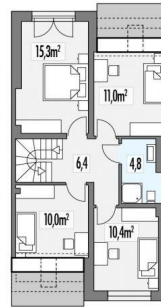
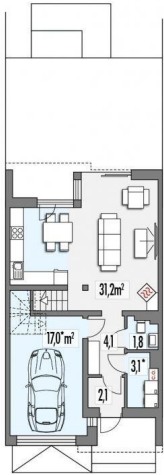




Projekt **ALX Andrea segment CE (DOM KH2-93)**



Informacje

Typ zabudowy:	z poddaszem
Pow. zabudowy:	87,10 m²
Pow. użytkowa:	97,10 m²
Kąt nachylenia dachu:	35,00°
Min. szerokość działki:	13,10 m
Wysokość budynku:	8,50 m
Liczba pokoi:	5

Cena projektu na dzień 12.03.2021: **3 090,00 zł**



Pokaż projekt w internecie

ALX Andrea segment CE - Dom w zabudowie szeregowej lub bliźniaczej przeznaczony dla rodziny 3-5 osobowej. Pięknie wyeksponowana strefa wejściowa stanowi wizytówkę domu i jednocześnie zachęca do wejścia i zamieszkania..