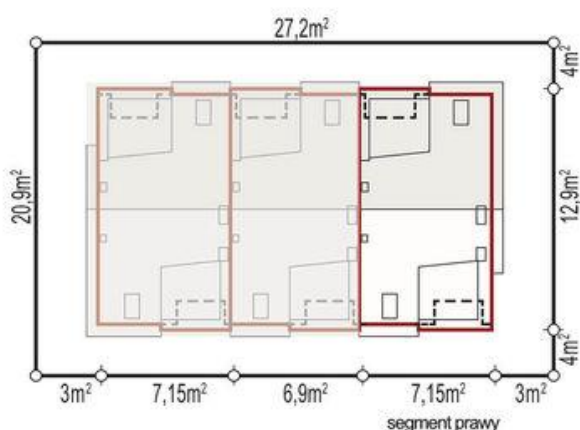
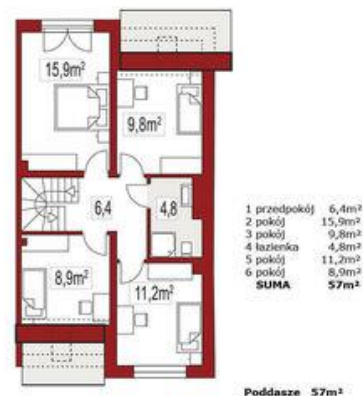
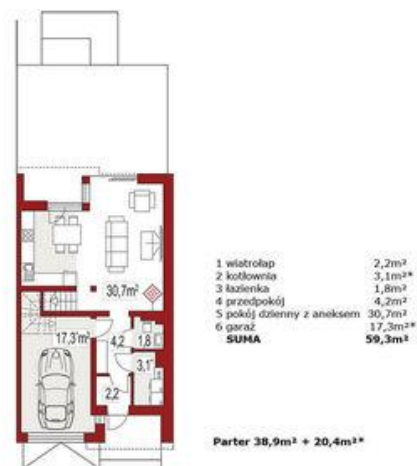




Projekt **ALX Andrea segment prawy CE (DOM KH5-15)**



Informacje

Szerokość budynku:	7,00 m	Typ zabudowy:	
Długość budynku:	12,00 m	Pow. całkowita:	116,30 m²
		Pow. zabudowy:	90,30 m²
		Pow. użytkowa:	95,90 m²
		Kubatura:	380,00 m³
		Kąt nachylenia dachu:	35,00 °
		Wysokość budynku:	8,50 m
		Liczba pokoi:	5

Cena projektu na dzień 11.03.2021: **3 090,00 zł**

Pokaż projekt w internecie

ALX Andrea segment prawy CE - Andrea segment skrajny prawy z pojedynczym garażem to efektowny dom w zabudowie szeregowej lub bliźniaczej. Przeznaczony jest dla rodziny 3-5 osobowej. Pięknie wyeksponowana strefa wejściowa stanowi wizytówkę domu i jednocześnie zachęca do wejścia i zamieszkania.