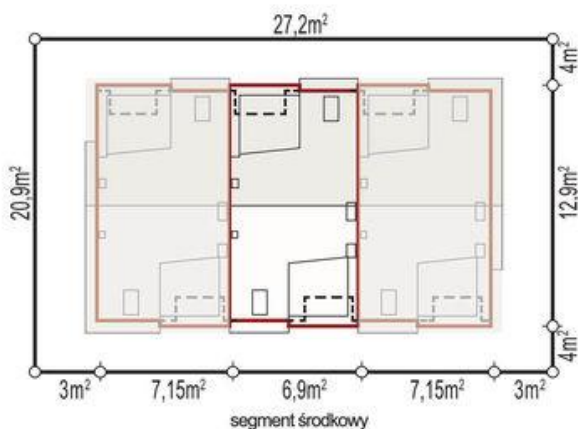
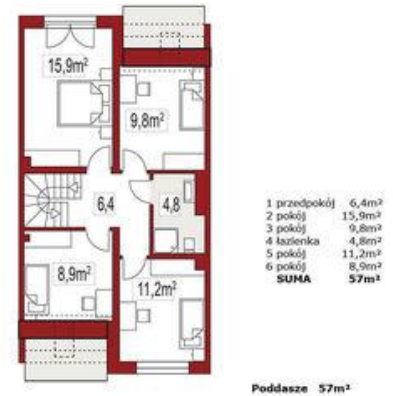
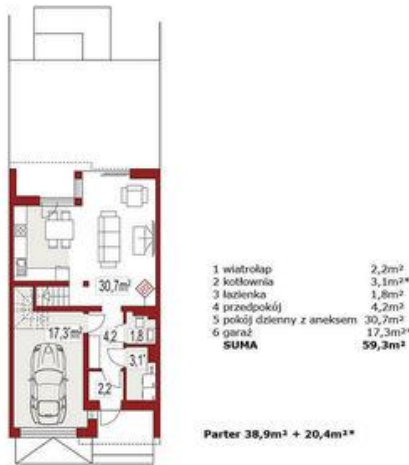




Projekt **ALX Andrea segment środkowy CE (DOM KH4-35)**



**Informacje**

Szerokość budynku:	<b>6,00 m</b>	Typ zabudowy:	
Długość budynku:	<b>12,00 m</b>	Pow. całkowita:	<b>116,30 m<sup>2</sup></b>
		Pow. zabudowy:	<b>87,10 m<sup>2</sup></b>
		Pow. użytkowa:	<b>95,90 m<sup>2</sup></b>
		Kubatura:	<b>380,00 m<sup>3</sup></b>
		Kąt nachylenia dachu:	<b>35,00 °</b>
		Wysokość budynku:	<b>8,50 m</b>
		Liczba pokoi:	<b>5</b>

Cena projektu na dzień 11.03.2021: **3 090,00 zł**



**Pokaż projekt w internecie**

ALX Andrea segment środkowy CE - Andrea segment środkowy z pojedynczym garażem to efektowny dom w zabudowie szeregowej lub bliźniaczej. Przeznaczony jest dla rodziny 3-5 osobowej. Pięknie wyeksponowana strefa wejściowa stanowi wizytówkę domu i jednocześnie zachęca do wejścia i zamieszkania.