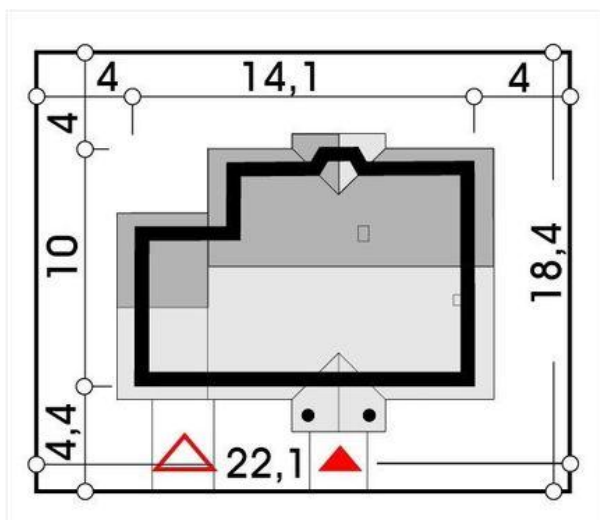
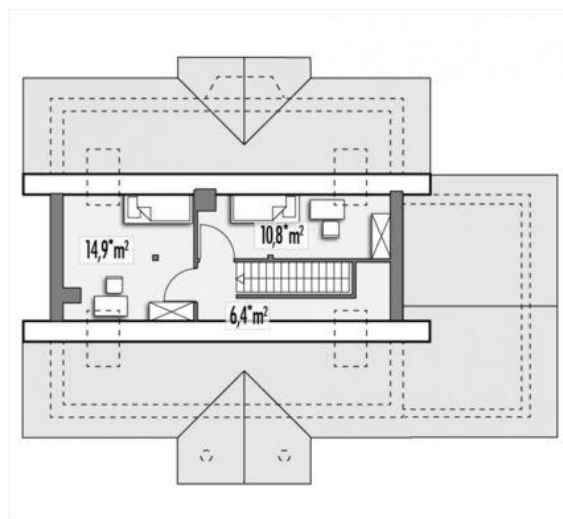




Projekt **ALX Angela A garaż CE (DOM KH3-04)**



**Informacje**

Typ zabudowy:	z poddaszem
Pow. zabudowy:	126,10 m <sup>2</sup>
Pow. użytkowa:	109,80 m <sup>2</sup>
Kąt nachylenia dachu:	35,00°
Min. szerokość działki:	22,10 m
Wysokość budynku:	6,85 m
Liczba pokoi:	5

Cena projektu na dzień 12.03.2021: **2 490,00 zł**

**Pokaż projekt w internecie**

ALX Angela A garaż CE - Zgrabny i PROSTY KONSTRUKCYJNIE DOMEK jednorodzinny z garażem Centralny kominek w części dziennej i użytkowe poddasze do adaptacji. 100% swobody dostosowania projektu domu do indywidualnych potrzeb Twoich bliskich!.