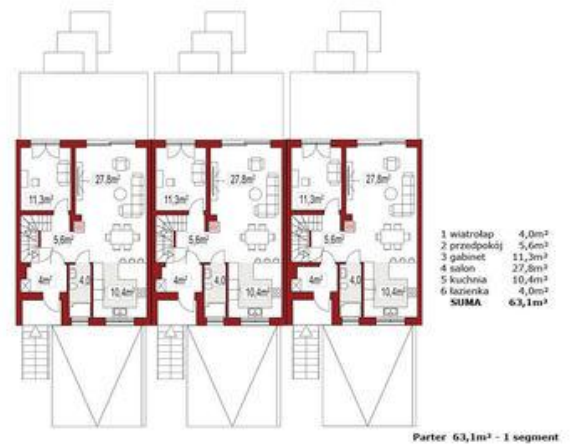
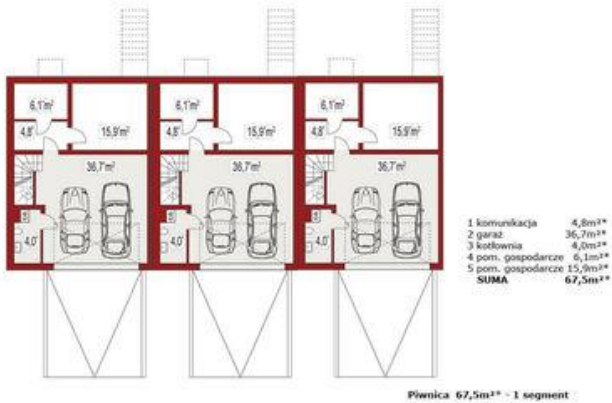




Projekt **ALX Ania 3 segmenty CE (DOM KH5-32)**



Informacje

Szerokość budynku:	8,00 m	Typ zabudowy:	
Długość budynku:	11,00 m	Pow. całkowita:	189,80 m²
		Pow. zabudowy:	90,10 m²
		Pow. użytkowa:	118,70 m²
		Kubatura:	610,00 m³
		Kąt nachylenia dachu:	2,00°
		Wysokość budynku:	7,80 m
		Liczba pokoi:	5

Cena projektu na dzień 11.03.2021: **8 990,00 zł**



Pokaż projekt w internecie

ALX Ania 3 segmenty CE - Ania 3 segmenty to zestaw efektywnych i bardzo praktycznych domów do zabudowy szeregowej. Najniższa kondygnacja jest częściowo zagłębiona w ziemi, gdzie zlokalizowany jest się dwustanowiskowy garaż.