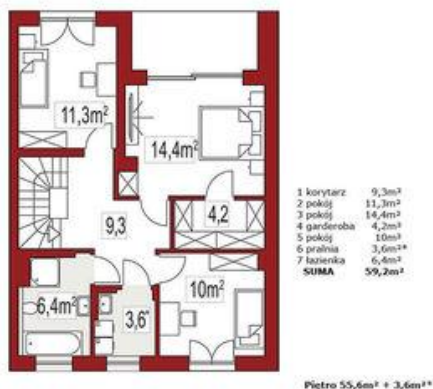
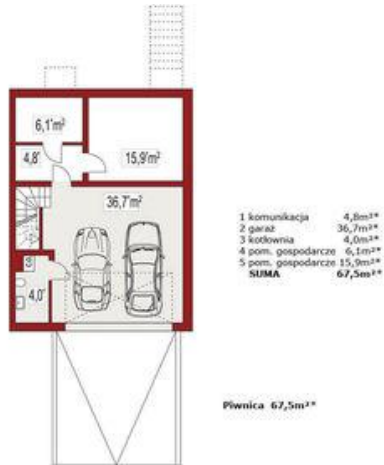




Projekt **ALX Ania segment prawy CE (DOM KH4-68)**



**Informacje**

|                  |                |                       |                             |
|------------------|----------------|-----------------------|-----------------------------|
| Długość budynku: | <b>11,00 m</b> | Pow. całkowita:       | <b>189,80 m<sup>2</sup></b> |
|                  |                | Pow. zabudowy:        | <b>90,10 m<sup>2</sup></b>  |
|                  |                | Pow. użytkowa:        | <b>118,70 m<sup>2</sup></b> |
|                  |                | Kubatura:             | <b>610,00 m<sup>3</sup></b> |
|                  |                | Kąt nachylenia dachu: | <b>2,00 °</b>               |
|                  |                | Wysokość budynku:     | <b>7,80 m</b>               |
|                  |                | Liczba pokoi:         | <b>5</b>                    |
|                  |                | Szerokość budynku:    | <b>8,00 m</b>               |

Cena projektu na dzień 11.03.2021: **3 190,00 zł**



**Pokaż projekt w internecie**

ALX Ania segment prawy CE - Ania segment skrajny prawy to efektywny i bardzo praktyczny dom do zabudowy szeregowej lub bliźniaczej. Najniższa kondygnacja jest częściowo zagłębiona w ziemi, gdzie zlokalizowany jest się dwustanowiskowy garaż.