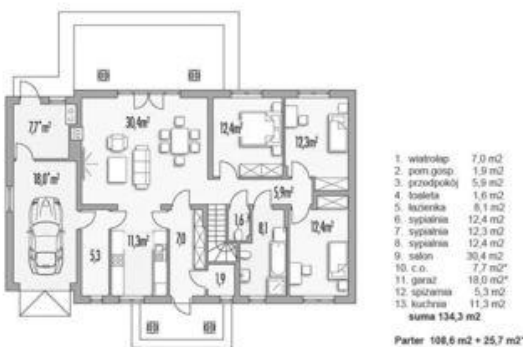
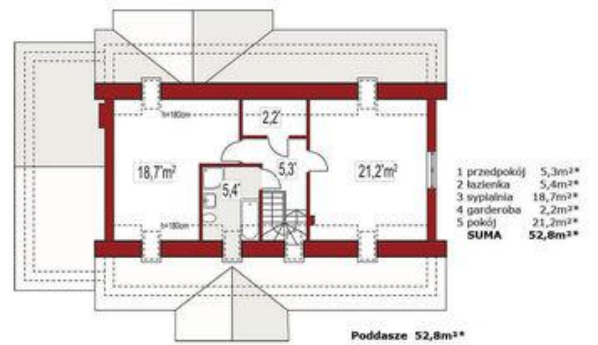
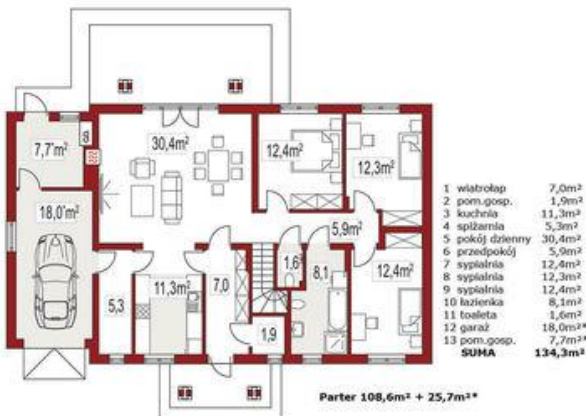
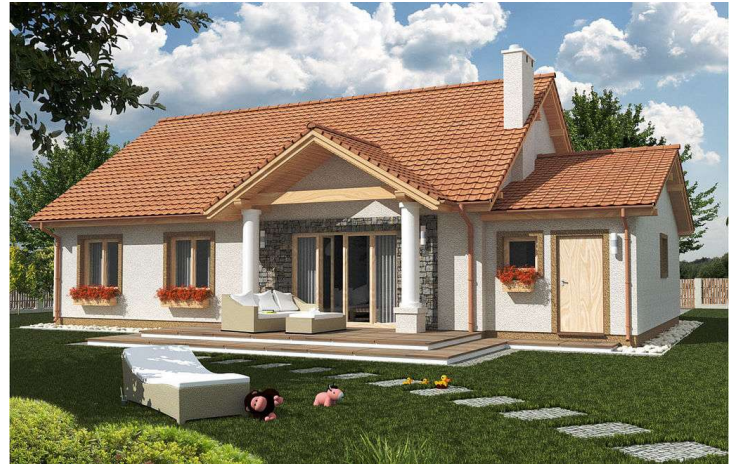




Projekt **ALX Anita Dworek A CE (DOM KH3-72)**



Informacje

Szerokość budynku:	16,00 m	Typ zabudowy:	
Długość budynku:	12,00 m	Pow. całkowita:	134,30 m²
		Pow. zabudowy:	176,50 m²
		Pow. użytkowa:	108,60 m²
		Kubatura:	400,00 m³
		Kąt nachylenia dachu:	35,00 °
		Wysokość budynku:	7,12 m
		Liczba pokoi:	4

Cena projektu na dzień 11.03.2021: **3 190,00 zł**



Pokaż projekt w internecie

ALX Anita Dworek A CE - Anita Dworek A z pojedynczym garażem , jest domem parterowym z tradycyjnymi kolumnami przy zadaszeniu wejścia do domu oraz wyjścia na taras.Projekt jest dostępny z użytkowym poddaszem lub w wersji z poddaszem do adaptacji w przyszłości.