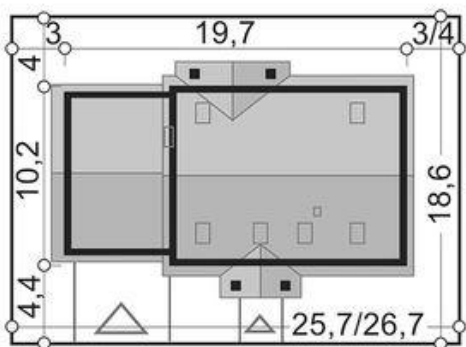
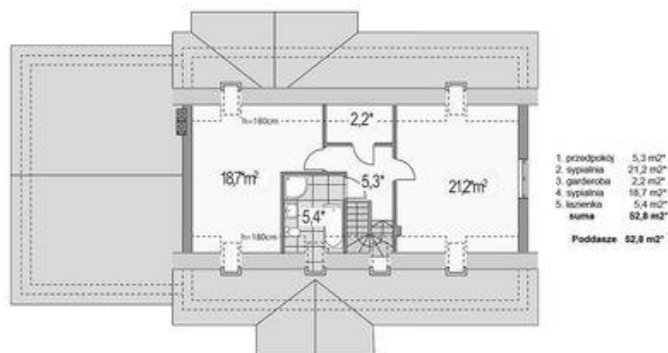
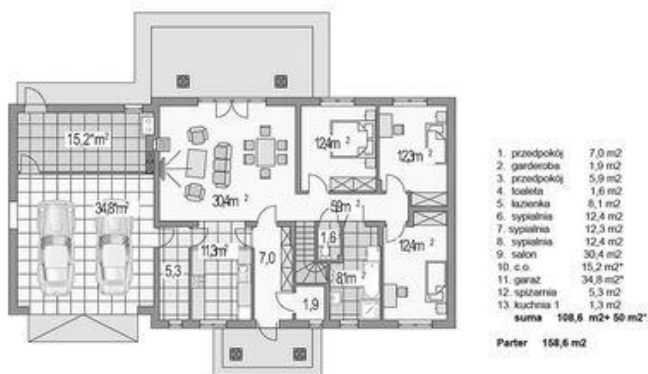




Projekt **ALX Anita Dworek B 2 garaże CE (DOM KH1-91)**



Informacje

Typ zabudowy:	z poddaszem
Pow. zabudowy:	204,00 m²
Pow. użytkowa:	108,60 m²
Kąt nachylenia dachu:	35,00°
Min. szerokość działki:	25,70 m
Wysokość budynku:	7,15 m
Liczba pokoi:	6

Cena projektu na dzień 11.03.2021: **3 190,00 zł**

Pokaż projekt w internecie

ALX Anita Dworek B 2 garaże CE - Klasyczny piękny dom dla Twojej rodziny + podwójny garaż. Mnóstwo przestrzeni - UŻYTKOWE PODDASZE CZEKA NA TWOJE ROZKAZY. Do wyboru wersje projektu domu ze stropem drewnianym lub gęsto-żebrowym (wylewanym)..