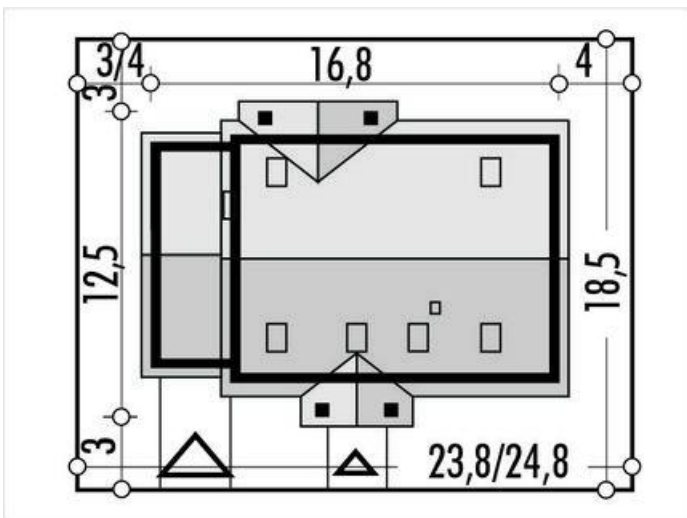
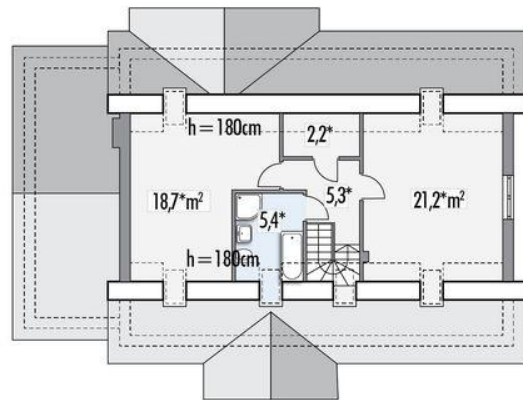
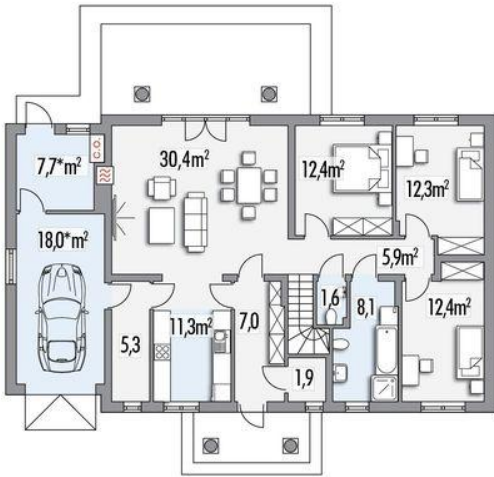




Projekt **ALX Anita Dworek A garaż CE (DOM KH1-90)**



Informacje

Typ zabudowy:	z poddaszem
Pow. zabudowy:	177,10 m ²
Pow. użytkowa:	108,60 m ²
Kąt nachylenia dachu:	35,00°
Min. szerokość działki:	23,80 m
Wysokość budynku:	7,14 m
Liczba pokoi:	6

Cena projektu na dzień 11.03.2021: **3 190,00 zł**



Pokaż projekt w internecie

ALX Anita Dworek A garaż CE - Uroczy dom parterowy, STYLIZOWANE WEJŚCIE z kolumnami. Salon z częściowo zadaszonym tarasem oraz 3 pokoje na parterze + praktyczny łącznik między garażem a kuchnią. Klasyczny układ i symetria przestrzeni zapewnią idealne warunki dla Twoich bliskich..