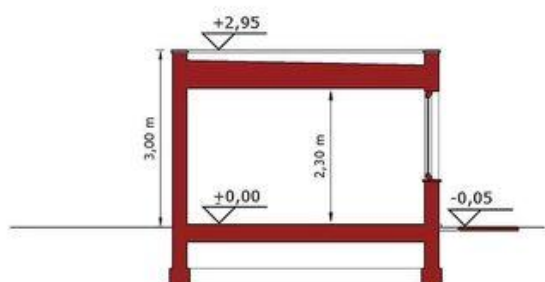
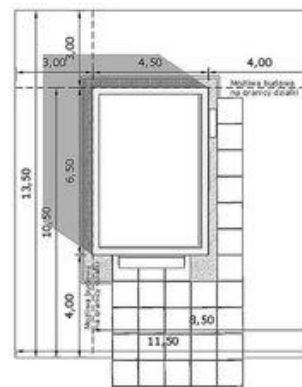
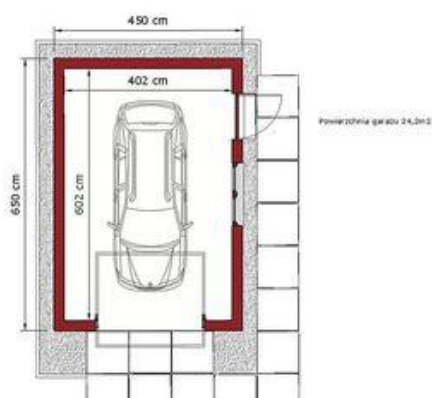




Projekt **ALX APG 10A** budynek gospodarczy CE (DOM KH4-69)



Długość budynku: **6,50 m**

Informacje

Pow. całkowita:	24,20 m²
Pow. zabudowy:	29,25 m²
Pow. użytkowa:	24,20 m²
Kubatura:	55,60 m³
Kąt nachylenia dachu:	1,00°
Wysokość budynku:	3,00 m
Wysokość parteru:	2,30 m
Szerokość budynku:	4,50 m

Cena projektu na dzień 02.06.2021:

990,00 zł



Pokaż projekt w internecie

ALX APG 10A budynek gospodarczy CE - APG 10A budynek gospodarczy wolnostojący, jednostanowiskowy.