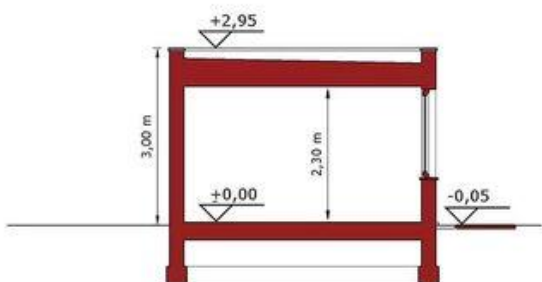
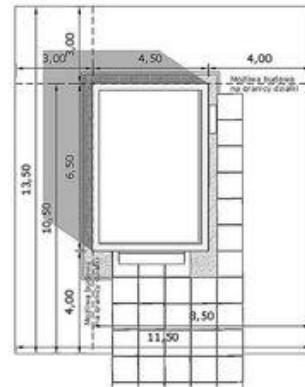
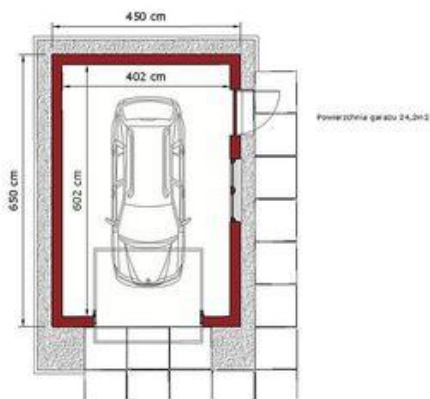




Projekt **ALX APG 10A garaż CE (DOM KH4-66)**



Długość budynku: **6,50 m**

**Informacje**

Pow. całkowita:	<b>24,20 m<sup>2</sup></b>
Pow. zabudowy:	<b>29,25 m<sup>2</sup></b>
Pow. użytkowa:	<b>24,20 m<sup>2</sup></b>
Kubatura:	<b>55,60 m<sup>3</sup></b>
Kąt nachylenia dachu:	<b>1,00°</b>
Wysokość budynku:	<b>3,00 m</b>
Wysokość parteru:	<b>2,30 m</b>
Szerokość budynku:	<b>4,50 m</b>

Cena projektu na dzień 02.06.2021:

**990,00 zł**



**Pokaż projekt w internecie**

ALX APG 10A garaż CE - APG 10A garaż wolnostojący, jedno stanowiskowy. Garaże serii APG 8, APG 9 i APG 10 można budować na granicy działki zgodnie z regulacją rozporządzenia Ministra infrastruktury w sprawie warunków technicznych jakim powinny odpowiadać budynki i ich usytuowanie, paragraf 12.3.4.